

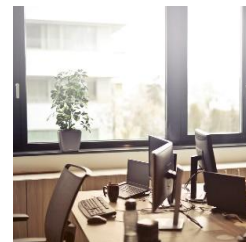


# 乐陵市项目推介



融入京津冀·央企德州行

开创富美和谐现代化区域性中心城市





■ **乐陵市情**

---

■ **产业发展**

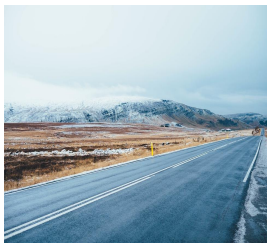
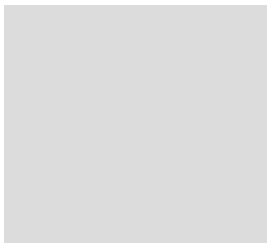
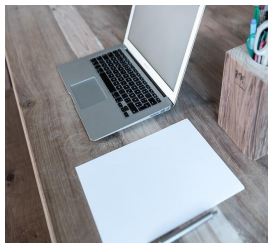
---

■ **项目推介**

---



**目 录** CONCENTS



PART

01

# 乐陵市情





乐陵位于山东、河北两省交界处，是山东省确定的七个县级区域性中心城市之一和德州市副中心城市，是山东距离北京、天津最近的城市。总面积1172平方公里，人口74万，现辖9镇3乡4个街道办事处、1处国家农业科技园区、1处省级开发区和1处列入国家黄三角规划的循环经济示范园。

# 城市名片



中国金丝小枣之乡

中国调味品产业城

国家体育产业基地

国家科技进步示范市

中国建筑五金产业基地

山东省文明城市

优质冬小麦生产百强县

国家商品粮生产基地

中国最具投资潜力中小城市百强

国家级生态示范市

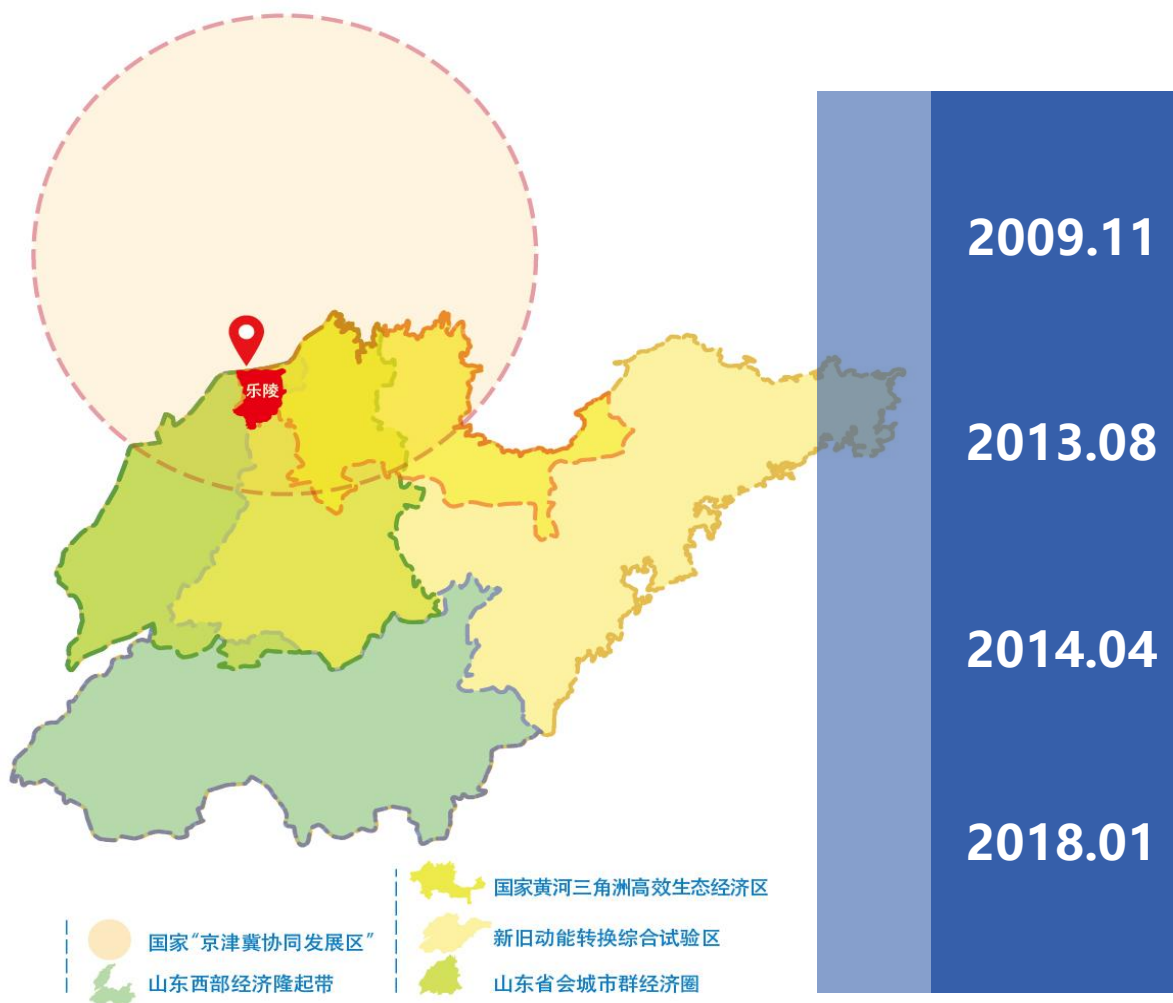
全国百佳全民创业示范市

中国最佳休闲旅游城市

中国特色魅力城市

省级卫生城市

国家级出口农产品质量安全示范区

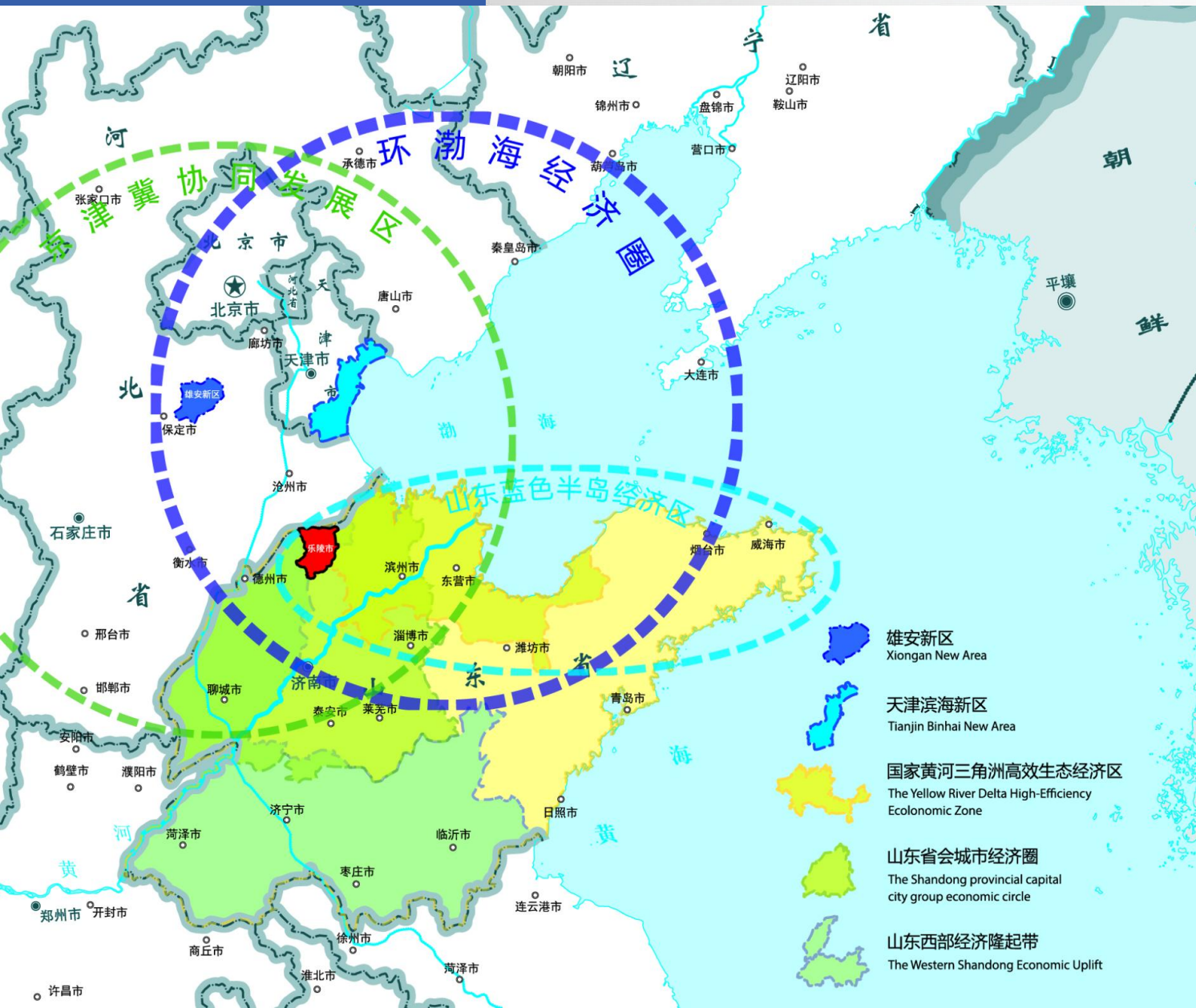


● 国务院批复《黄河三角洲高效生态经济区发展规划》，“黄三角”成为继珠三角、长三角之后我国确定的第三个“大河三角洲”。

● 山东省政府颁布《省会城市群经济圈发展规划》及《西部经济隆起带发展规划》，架构起“一黄一蓝一圈一带”的战略布局。

● 国家扩大了京津冀一体化覆盖范围，乐陵被列入“京津冀协同发展区”，成为承接首都功能疏散、产业转移的新高地。

● 国务院正式批复《山东新旧动能转换综合试验区建设总体方案》，成为践行新发展理念高地、供给侧改革高地、对接国家发展战略高地、承接南北转型发展高地。



战略、机遇、市场多重优势叠加  
雄踞北方五大战略区.....

雄踞：京津冀协同发展区、雄安新区、天津滨海新区、山东新旧动能转换综合试验区、黄河三角洲高效生态经济区中国五大发展战略区的辐射、叠加区。

300公里覆盖：北京、天津两大直辖市、雄安新区及济南、石家庄两大省会城市，德州、滨州、沧州等20多个地级市，306个县市区，人口近3亿。



## “路、铁、空”立体交通网络

让您轻松通达全球.....

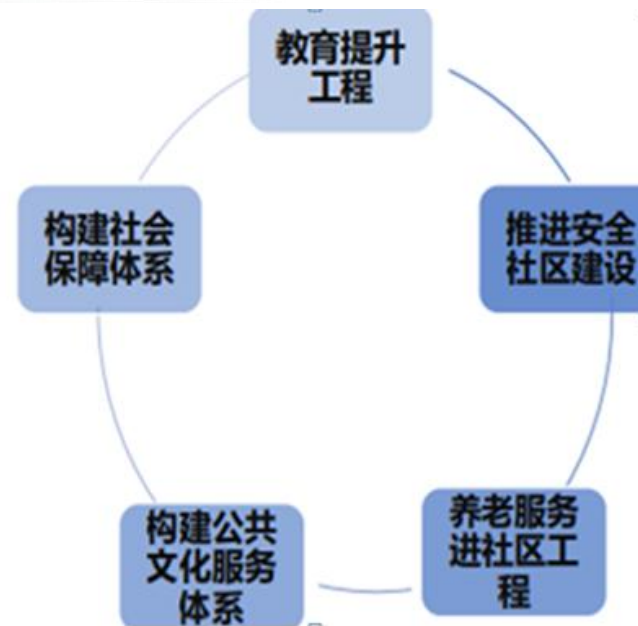
**公路：**京沪高速（G2）、德滨高速和4条国省道穿境而过，拥有5个高速出入口。

**港口：**距渤海直线距离40公里，距天津港180公里，黄骅港、滨州港80公里，青岛港280公里。

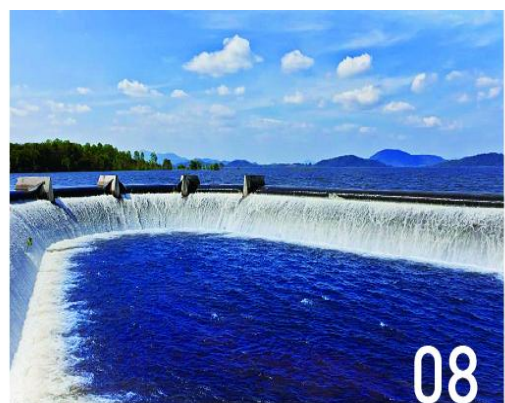
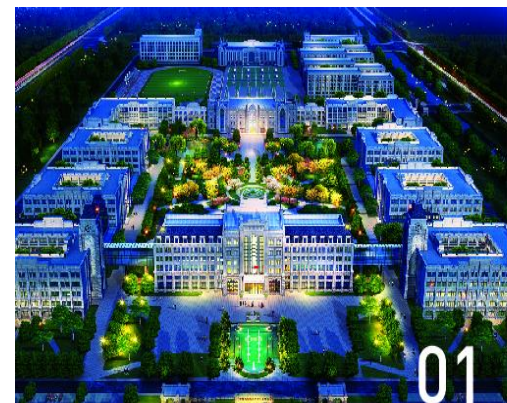
**铁路：**距京沪高铁德州东站80公里；德龙烟铁路在乐陵设有客货用站。

**航空：**距遥墙国际机场100公里，天津机场180公里，北京大兴国际机场300公里。





乐陵市委市政府始终把保障和改善民生摆在更加突出的位置，以搭建“15分钟便民生活服务圈”为载体，努力提升群众的获得感、幸福感、自豪感。



水、电、热、汽等多元保障  
满足企业不同发展需求.....

乐陵市本着“企业更懂企业”理念，  
着力四大产业板块，全力构建产业发展生态升级版。

- 01. 6000人在校的职业教育基地
- 02. 配套齐全的人才公寓
- 03. 一站式审批服务中心
- 04. 鲁北乐陵保税物流中心（B型）
- 05. 污水处理厂
- 06. 西气东输主动脉
- 07. 乐源热电厂
- 08. 1880万+901万立方水库
- 09. 1000吨/天固废处置中心

市区内吃喝玩乐购应有尽有  
精彩生活触手可及.....

乐陵有城市温度的产城融合区，吃喝玩乐购及教育、医疗等设施一应俱全，让您享受8小时之外的精彩生活。

01. 五星级酒店

06. 澳林步行街

02. 千年枣林风景区

07. 中传文化广场

03. 三甲综合医院

08. 特色美食

04. 省级重点中小学

09. 健身运动中心

05. 欧尚风情小镇

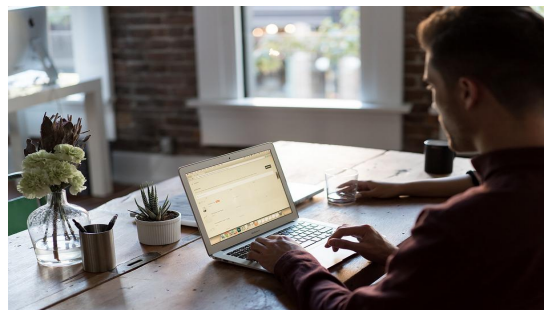
10. 巨幕数字影院

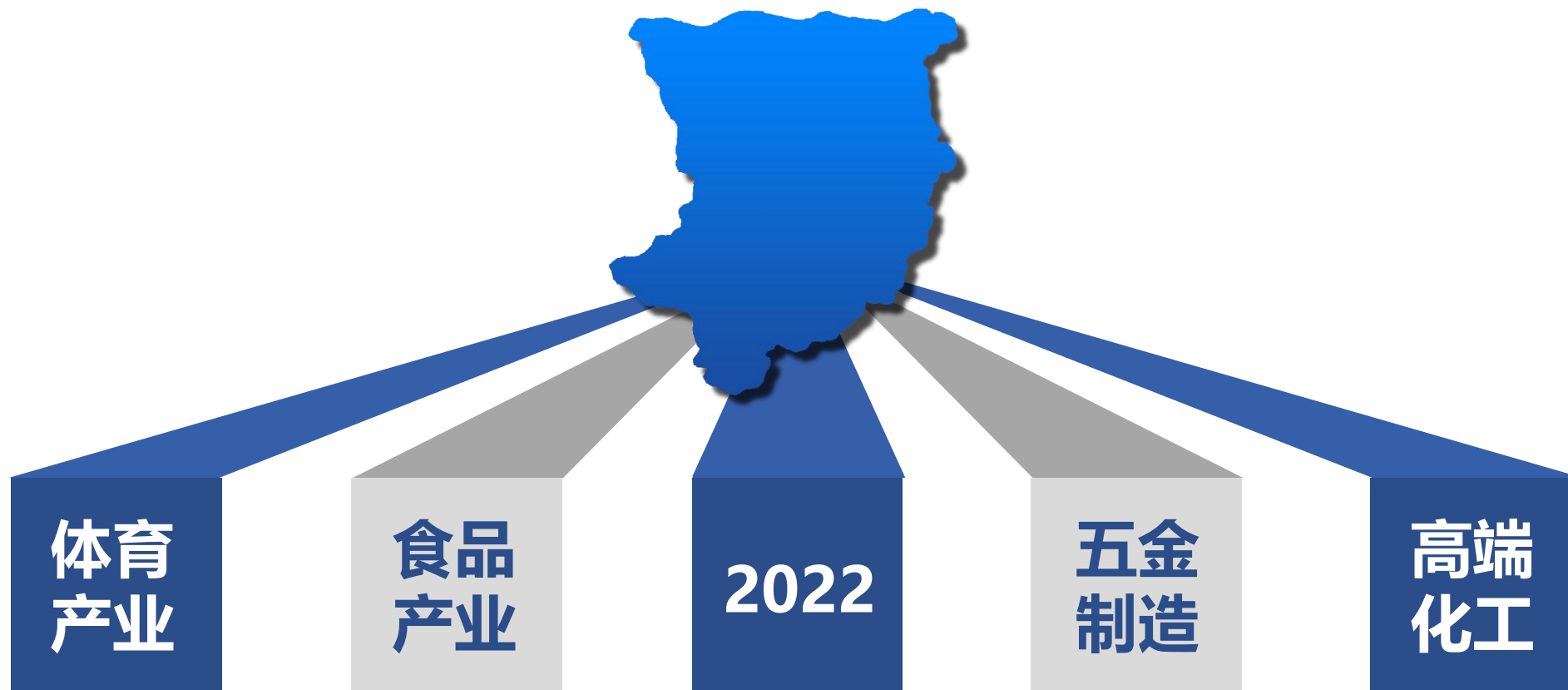


PART

02

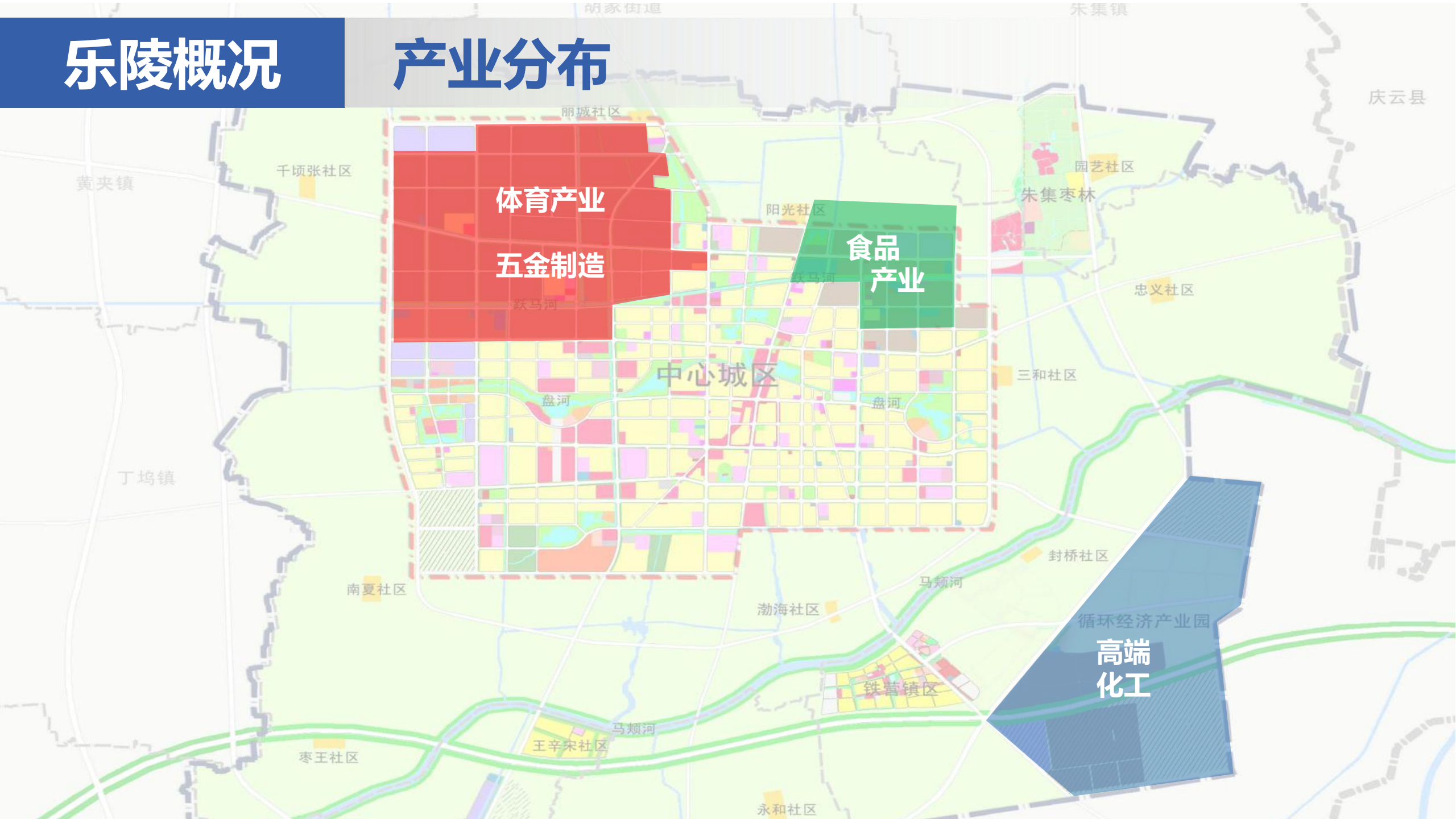
产业发展





# 乐陵概况

## 产业分布





## ■ 指导思想

按照“五位一体”的总体布局、“四个全面”的战略布局 and 长江经济带国家级转型升级示范区建设的要求，牢牢把握**市场、绿色、民生**“三维”纲要，以改革创新、转型发展为主线，以质量效益为中心，以招商引资为抓手，以信息化为引领，以**壮大主导产业、培育新兴产业**为主题，重点发展**体育产业、现代农业及食品深加工产业、五金机械装备制造产业、医药化工及化工新材料产业**，走**新型工业化道路**，努力把开发区建设成为引领乐陵市产业发展的新型产业集群基地，为富美、和谐、区域性中心城市建设提供强有力的产业支撑。

## ■ 发展原则

**创新发展、协调发展、绿色发展、开放发展、共享发展**

以泰山体育产业集团为龙头，友谊体育器材、鲁辰制衣等骨干企业23家，具有品牌优势大、国际化程度高、研发能力强、标准化突出等特点，形成了具有“乐陵特色”的体育产业优势聚集区，近年来获得了国家层面一致认可和赞许。

## 第六家国家级体育产业基地、山东省唯一省级体育高科技园区



泰山体育产业集团是全球最大的体育赛事综合服务商之一

北京、伦敦、里约奥运会最大的竞技器材提供商

国际大体联全球唯一战略合作伙伴



### 中国乐陵体育产业园



- 项目总占地约6000亩，主要建设体育科创谷、体育文化中心、国际体育物流园、体育高端装备产业园等。

- 主要引进竞技体育装备、民用健身器材、体育新材料等企业入驻。

经济指标	
总占地面积：	66890平方米（约合100.4亩）
总建筑面积：	46600平方米
	车间：40600平方米
	办公楼：6000平方米
计容建筑面积：	87200平方米
容积率：	1.30

# 体育产业发展方向

①

抢抓省委、省政府支持乐陵打造千亿元级体育产业机遇，大力推进**泰山体育（国际）产业园建设**，重点打造**器材生产、智慧体育、赛事服务、体育教育、线上体育**5大板块。

②

面向**体育装备、智能制造、赛事服务、功能材料、智慧平台**等企业招商。



以星光糖业、好邦食品、安井食品、汇源集团、德润健康、百枣纲目为代表的食品加工企业，推进高效安全食品向新领域、功能性方向发展。



**国家级工程技术研究中心1家、国家农产品加工技术研发分中心1个  
马铃薯良种繁育中心、生物制糖和国家原糖储备中心  
国家国家农业产业化示范基地、京津冀优质农产品供应基地**



星光食品(国际)产业园  
XINGGUANG FOOD (INTERNATIONAL) INDUSTRIAL PARK





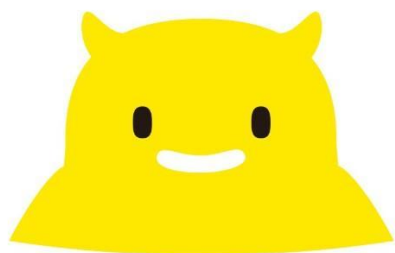
星光糖业



好邦食品



安井食品



XIAOMAI  
小麦铺



百枣网目



汇源集团

# 现代农业及食品深加工产业发展方向

- ① 依托现有**星光食品（国际）产业园**平台载体，利用**乐源热电、糖储备库和保税物流中心**优势，进一步壮大产业规模，提升产业结构。
- ② 适应面向国内外**高端食品生产企业**招商。





联孚新能源汽车

希成马铃薯机械

裕罗汽车总线

威格尔汽车轮胎

磐古工具及铝型材

亚萨合莱国强五金

金麒麟股份汽车制动系统

**汽车零部件生产基地、建筑五金生产基地、机电出口基地**  
**国家企业认定中心1家、中国十佳电镀中心1家、公共电镀中心1家**  
**住建部门窗五金标准起草单位3家**



- 喷涂、热处理、铸造产业配套齐全
- 重点引进精密模具、五金机械装备制造等项目
- 要求：亩均投资强度100万元/亩以上，亩均税收10万/亩以上







# 五金机械装备制造产业发展方向

①

依托京津冀鲁**现代、北汽、奇瑞、重汽**等79家整车企业配套需求，吸引**新能源汽车及零部件企业**在此集聚。

②

大力承接**精密五金、建筑五金、汽车五金、机械制造、智能装备、精密模具**等行业。

拥有齐鲁制药、清华凯瑞英、有研新材、科杰生物等规模以上企业40余家

涵盖医药化工、精细化工与化工新材料等三大高端领域



# 医药化工及化工新材料产业发展方向

①

依托化工产业园完备的基础设施条件，重点承接**医药化工、精细化工、化工新材料**三大产业项目。

②

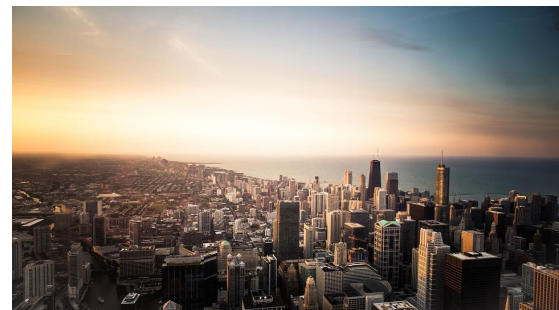
支持引进**节能建材、节能设备、环保材料、新能源装备、医药中间体**等配套企业发展。



PART

03

# 项目推介



# 泰山体育产业集团高端体育装备智能制造项目



**总投资：9.8亿元**

**建设内容及规模：**占地280亩，建设智能化、智慧化、数字化、现代化工厂，建筑面积14万平方米，形成2000万平高档人造草坪、5万件高端体育器材、10万辆高档碳纤维自行车智能化生产能力。

**经济社会效益：**预计年新增销售收入77亿元，利税9.4亿元。

**形象进度：**正在进行主体施工。

联系人：王方辉

电 话：13792203619

# 星光（国际）食品加工及全产业链配套建设项目



**总投资：20.8亿元**

**建设内容及规模：**总占地面积560亩，建筑面积216885平方米，新上4条生产线，设备实施956台（套），拟建设年产6万吨新型功能糖生产线，年产10万吨冰糖生产线，年产6万吨馅料、果酱、蛋糕、糕点生产线，4万吨冻干果蔬生产线及其配套设施，配套建设日处理食品工业废水10000m<sup>3</sup>污水处理站。

**形象进度：**目前，安井食品、好邦食品、晓麦铺、FD冻干食品等一批优质企业、项目已入驻。

联系人：李文举

电话：13639488777



# 京津冀生态食品产业园共享产业基地项目



**总投资：18.8亿元**

**建设内容及规模：**项目总占地686亩，总建筑面积38万平方米，拟建设年产10万吨肉制品精加工生产线，年产5万吨小麦糊粉层、玉米饼、薄饼生产线，年产6万吨食品级肌醇、植酸钙等玉米深加工生产线，年产3万吨快餐配料生产线。配套建设可生产多种食品的标准化工厂、研发中心、粮食储备中心以及共享式污水处理站等设施。

**形象进度：**正在进行主体施工。

联系人：刘超

电话：17615959057

# 山东晓麦铺商业管理有限公司生态食品产业园项目



**总投资：8亿元**

**建设内容及规模：**项目总规划占地面积10万m<sup>2</sup>（约153.82亩），项目总建筑面积10万m<sup>2</sup>，主要建设标准化食品生产厂房、智能生产软硬件配套研发中心、低密度园区生活配套用房、共享式污水处理站等。园区建成后，部分品牌自营，部分进行招租。目前规划食品不同类别标准化厂房13栋，配套服务支持中心3栋，已意向合作落户企业品牌有大董烤鸭、幸运包子、玉谷多餐饮、Today便利、茗川饮品等。

**形象进度：**目前正在进行16各单体基础施工。

**联系人：雷鸣**

**电话：13611789616**





# 好邦食品烘焙馅料加工项目



**总投资：1.5亿元**

**建设内容及规模：**项目一期项目总占地面积43亩，建筑面积31000平方米，二期项目总占地面积25亩，建筑面积15000平方米。拟建设生产车间、生产研发楼、其他附属用房及其配套设施。其中建成3.8万多平方现代化食品生产车间，6000平方研发生产楼，污水站等配套设施，新上16条先进的馅料、烘焙自动化生产线，8条智能化机器人包装线，致力打造成为中国最现代化的烘焙及馅料加工基地

**形象进度：**目前部分厂房已验收完成，其余厂房正在进行主体施工。

**联系人：詹宇乐**

**电 话：18660815755**

# 国家乐陵金丝小枣品质资源生态保护改良开发项目



**总投资：17亿元**

**建设内容及规模：**建设10万亩高标准有机金丝小枣品质保护及研发、生产培育基地，配套建设栽种槽、供水系统、温控系统、辅助照明、湿度控制及研发、加工等配套公建设施。利用农业大棚建设200MW光伏发电农光互补项目，作为实现大棚内的小气候稳定的能量来源及项目能源补充。

**形象进度：**目前正在进行树苗新品种培育。

**联系人：李茂勇**

**电话：13326268567**



# 杨安镇齐鲁样板乡村振兴示范区建设项目

乐陵市乡村振兴齐鲁样板示范区调味品科技产业园项目鸟瞰图



**总投资：24亿元**

**建设内容及规模：**项目主要建设内容分为三产：一产建设水肥一体化调味品种植基地2.1万亩；二产建设“中国·乐陵调味食品产业园”，建设约23万平方米调味品加工车间、配套基础设施及相关机构设施；三产建设乡村振兴产业小镇会客厅、旅游观光体验及配套基础设施。

**形象进度：**正在进行主体施工。

联系人：光明州

电话：17615959092

# 山东德州国家农业科技园区地方特色现代高效农业示范项目



**总投资：19亿元**

**建设内容及规模：**项目一产建设马铃薯种薯繁育基地3000亩；红枣品种改良高标准智慧大棚3000亩；二产建设现代化马铃薯主食化和红枣精深加工厂区200亩，年加工能力可达5万吨。三产建设南部生态区文旅康养项目500亩，国家农业科技园区双创孵化基地20000m<sup>2</sup>，建设企业办公区、多功能培训室、路演大厅等公共服务空间，可同时孵化涉农企业及创客150余家。

**形象进度：**已完成耐盐碱马铃薯大田试验种植。

**联系人：周新光**

**电话：13853405766**



## 五金机械产业园



**总投资：10亿元**

**建设内容及规模：**项目规划占地500亩，建设五金机械智能制造区、汽车零部件智能制造区、产业功能共享服务区（模具、电镀）、金融结算服务区（交易中心、结算中心和财务共享中心）等四大功能区，致力打造功能完善、配套齐全、成本更低、结构更优的鲁北五金机械产业新高地。目前正在建设5个重点项目及配套基础设施。

**形象进度：**目前，金麒麟刹车片智能工厂、百源五金产业园、金属与非金属表面处理、模具产业园等一批项目已顺利实施。

**联系人：李文举**

**电话：13639488777**



# 乐陵市汽车零部件产业园



**总投资：5亿元**

**建设内容及规模：**项目占地1029亩，园区内现有全国最大的外向型汽车刹车片金麒麟集团，现代汽车配套线束专供企业韩国裕罗、韩国承佑，拥有美国、日本、瑞士等世界先进的整车、电控和电机柔性生产线。现有闲置车间2.5万平，拟招引汽车零部件、轻量化材料、电池材料、电机部件等企业入驻，与具有整车资质企业进行股权合作或代工服务。

**形象进度：**目前，金麒麟智能工厂、高端汽车线束等一批重点项目已投产运营。

**联系人：王连荣**

**电话：15253400770**



# 山东乐达现代智汇综合物流园建设项目



**总投资：12.1亿元**

**建设内容及规模：**项目占地**484亩**，规划地上总建筑面积**33.2万平方米**，主要建设冷链仓储区、城市配送区、分拣区、展示交易区、电商及信息中心、智能停车场等。本项目的实施，有利于促进乐陵市物流产业发展，实现新兴产业与传统产业的深度融合，拉动剩余劳动力就业，缓解社会就业压力。

**形象进度：**正在进行主体施工。

联系人：耿冲

电 话：18053477998



# 乐陵市整市户用和屋顶分布式光伏开发项目



**总投资：9.8亿元**

**建设内容及规模：**项目总容量310MW,其中：公共事业单位装机量为10MW，工业园区及工商业装机量150MW,户用及村级电站装机量150MW。将光伏电站与智慧城市以及乡村振兴相结合，最大化利用屋顶资源。安装屋顶总面积约1273万平米，预计可安装分布式光伏项目约310MW。首年发电量为34100万kWh，25年年平均发电量为37100万kWh，25年总发电量为930000万kWh，25年可减少二氧化碳排放372万吨。项目按照“一次批准、分期实施”的原则，根据存量负荷对电能的需求及新增用电负荷增长情况，采取分批、分期建设。

**形象进度：**正在在进行项目工程设计。

**联系人：石鹏**

**电话：18596265068**





# 乐陵市西段农光储一体化光伏发电项目



**总投资：4.3亿元**

**建设内容及规模：**本项目是利用一般耕地在不改变其土地性质的前提下，建设100MW光伏加10MW储能结合现代高效农业的一体化复合项目。建设地点在德州市乐陵市的西段乡，建设规模100MW光伏+10MW储能。

**形象进度：**正在办理土地手续。

**联系人：**刘国军

**电 话：**13718000585



## 地福来藻类研发中心项目



**总投资：1.02亿元**

**建设内容及规模：**德州地福来生物科技有限公司藻类生物科技综合研发中心项目，项目占地3亩，总建筑面积3600平方米，建设厂房2600平方米，新上藻类养殖生产线4条，新上藻类养殖和技术研发设备158台套，采用藻类活性细胞技术，主要用于马铃薯专用型微藻液态生物肥和枣树藻液态生物肥的研发和生产。

**形象进度：**厂房内装修已经完成，部分生产设备正在订购中。

联系人：吕鹏

电话：13901162359

# 乐陵市千红湖城镇化协同发展产业示范区建设项目



**总投资：21.93亿元**

**建设内容及规模：**项目主要包括东部片区产业配套市政道路建设改造工程、城区生态水系综合治理、千红湖湿地公园、教育基础设施建设等工程，先期建设包含改造千红湖湿地公园87.6万平、改造18条道路22.53km，盘河约4km的河道整治以及河岸两侧生态修复工程，千红湖中小学建设项目。

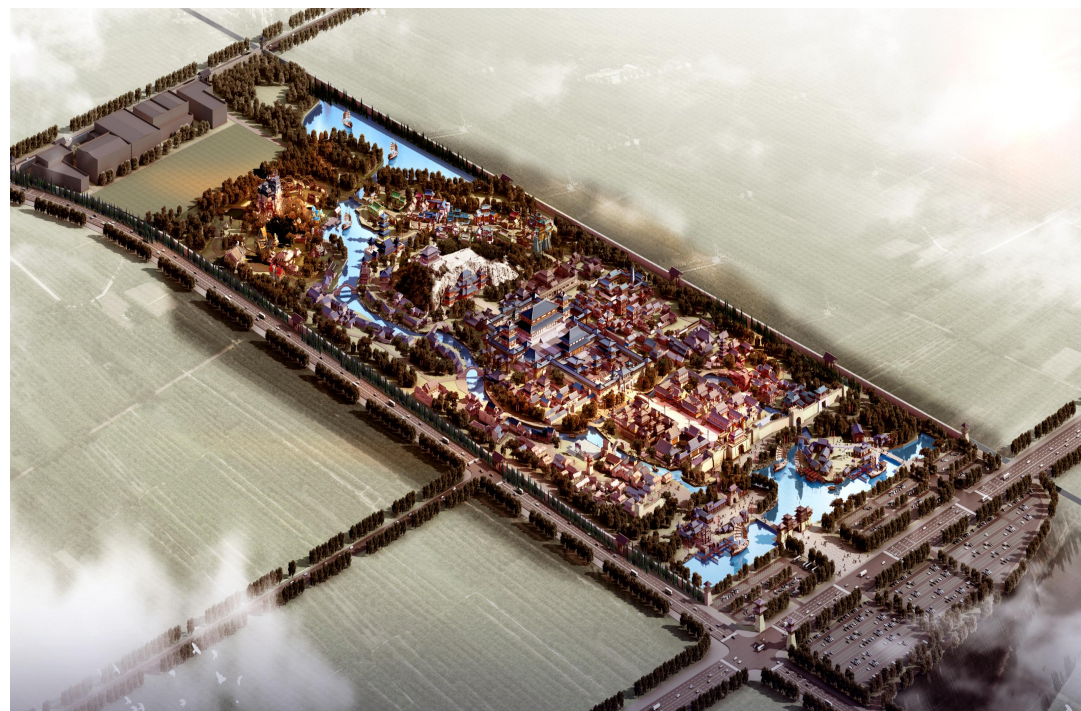
**形象进度：**目前，项目规划设计已完成，待开发土地已拆迁完成。

**联系人：胡宗营**

**电话：13953469916**



# 星锐影视文化旅游开发项目



**总投资：11.79亿元**

**建设内容及规模：**项目占地790亩，总建筑面积25万平方米，围绕千年枣林建设影视文化精品旅游设施，主要建设明清、民国、民俗等摄影文旅街区、影视文化特色孵化基地及影视仿古街、餐饮住宿等游客配套旅游设施。

**形象进度：**目前项目已开工，正在基础施工。

**联系人：吴晓辉**

**电 话：18805346937**



# 中科院（鲁北）教育科技产业园建设项目



**总投资：115亿元**

**建设内容及规模：**主要包括教育、科技、服务三部分，重点建设职业教育学校、公共实训基地、中科院（乐陵）科技实验室3大教育板块；中科院（鲁北）科技闯关转化基地及科技成果加速器、院士科创中心、中科院创新科技平台3大科技板块及配套攻关服务设施。

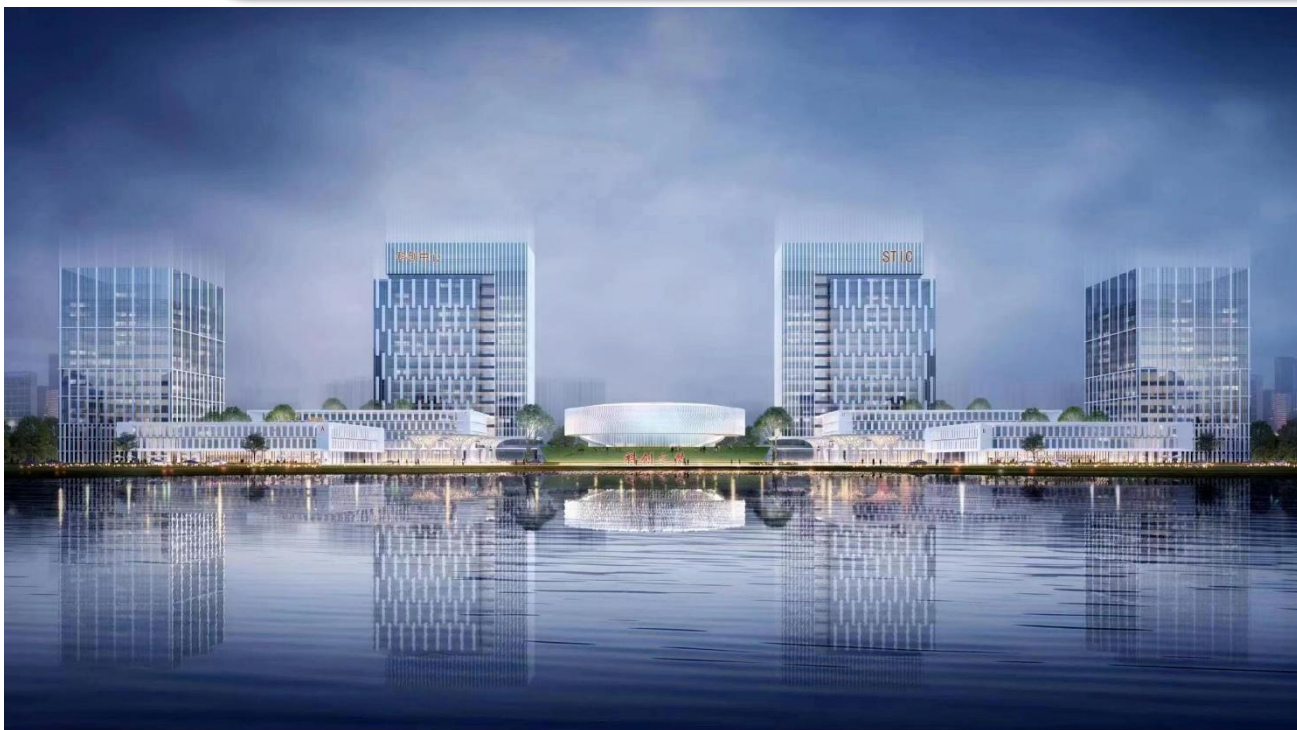
**形象进度：**目前正在进行主体施工。

**联系人：程德强**

**电话：19953466008**



## 乐陵市民服务中心



**总投资：8.9亿元**

**建设内容及规模：**项目建设多栋建筑，其中地上建筑面积14万平方米，赋予其文创孵化、规划设计、新媒体、咨询服务、展示展销、交易平台、科创平台、生产性服务、生活便民服务等功能。地下建筑面积8万平方米，主要用于布置地下停车场及设备用房等，设置停车位2000个。

**形象进度：**正在进行项目工程设计。

联系人：马玉修

电话：17615959030



- 发展是永恒的主题，合作是成功的基石，双赢是共同的愿望。
- 真诚希望加大对乐陵市重点项目的支持，在更高层次、更广领域上参与我市建设，促进地方经济发展。