

枣庄市盛源荣达实业有限责任公司 2022 年度中期财务等重大信息公告

重要提示

本公司保证本公告内容不存在任何虚假记载、误导性陈述或者重大遗漏，并对其内容的真实性、准确性和完整性承担个别及连带责任。

二〇二二年六月二十五日

一、公司基本情况

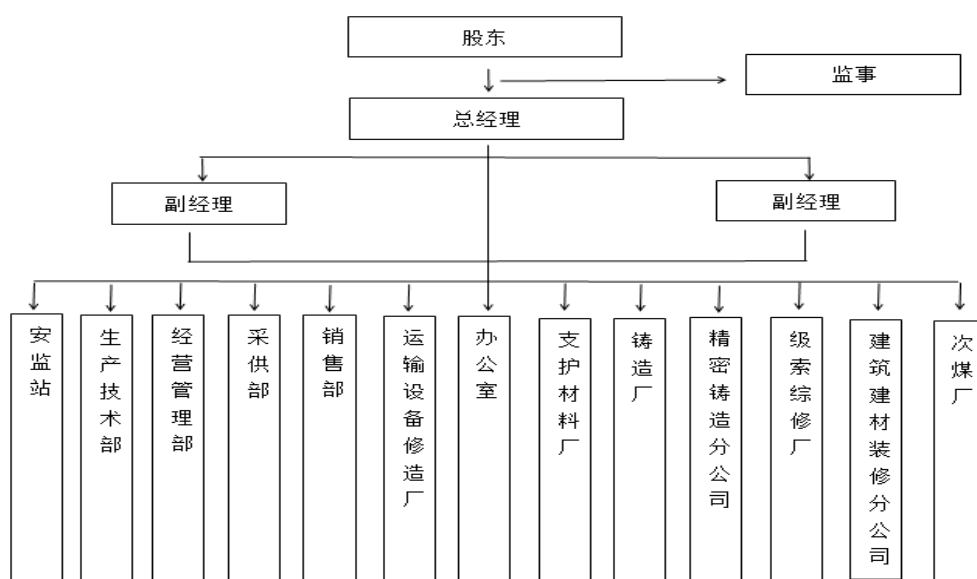
1. 统一社会信用代码：913704007628856777
2. 企业名称：枣庄市盛源荣达实业有限责任公司
3. 注册号：370400228035941
4. 法定代表人：王坤仁
5. 类型：其他有限责任公司
6. 成立日期：2004年05月27日
7. 注册资本：1016万人民币
8. 核准日期：2020年06月11日
9. 营业期限自：2004年05月27日
10. 登记机关：枣庄市市场监督管理局
11. 登记状态：在营（开业）企业
12. 住所：山东省枣庄市滕州市西岗镇柴里煤矿内
13. 邮政编码：277500
14. 电子信箱：zzsyrdgs@126.com

15. 经营范围：劳务输出。（有效期限以经营许可证为准）。
矿用机电设备、胶管、灯具、轮胎模具、机械铸件的生产加工、
安装、维修；压滤机滤布加工销售；建材、化工产品（不含危
险品）、矿用安全仪器、废铁、塑钢、油漆、电子产品、磁铁
矿粉（重介质）、金属网编织销售；经营进出口业务；房屋租
赁、装修；管道设施、容器防腐保温工程施工、机电设备安装
工程施工（不含特种设备）；钢结构工程、防腐保温工程施工；
对房地产业、印刷业、铸造业投资；服装干洗服务；正压风筒
生产、销售；木材加工、销售；煤炭批发经营；机械维修技术
服务（不含特种设备）；矸石烧结砖生产、销售；普通货运；

矿车、托辊、带式输送机、矿用支护产品的制造、销售；汽车租赁服务。以下限分公司经营：餐饮服务；餐馆（限热菜、主食、凉菜）；经营：酒类、饮料；物业管理；家政服务。（依法须经批准的项目，经相关部门批准后方可开展经营活动）

16. 公司简介: 枣庄市盛源荣达实业有限责任公司隶属于山东能源枣矿集团柴里煤矿，于2004年注册成立，位于山东省滕州市西岗镇柴里煤矿院内，东临京福高速公路、京沪高铁和104国道，交通便利。枣庄市盛源荣达实业有限责任公司是枣庄市三级质量标准化企业，经营范围涉及机械加工制造、综机设备大修、矿用机电设备维修、精密铸造、矿用支护产品、建筑建材、化工产品、次煤生产销售、新型建材（粉煤灰制砖、市政路面砖）等多项业务。经过多年发展积累，囊括近30项安标证、建筑施工安全生产许可证、钢结构工程专业承包三级、建筑机电安装工程专业承包三级、防水防腐保温工程专业承包二级、ISO9001质量、ISO14001环境、ISO45001职业健康管理体系认证证书等资质。

二、公司治理及管理架构



三、通过产权市场转让企业产权和企业增资等情况
无