

# 枣庄圣通供电工程技术有限公司 2022 年度中期财务等重大信息公告

## 重要提示

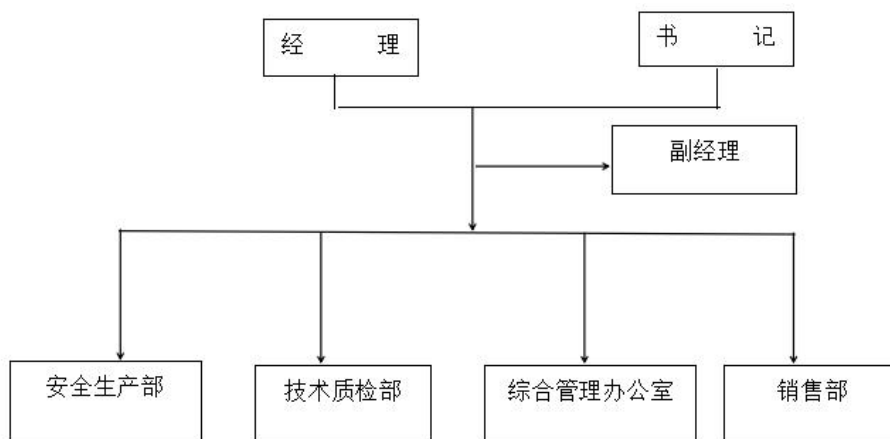
本公司保证本公告内容不存在任何虚假记载、误导性陈述或者重大遗漏，并对其内容的真实性、准确性和完整性承担个别及连带责任。

## 一、公司基本情况

1. 统一社会信用代码：91370400164440993Q
2. 企业名称：枣庄圣通供电工程技术有限公司
3. 注册号：370400018003544
4. 法定代表人：赵亮
5. 类型：有限责任公司(非自然人投资或控股的法人独资)
6. 成立日期：1995年05月11日
7. 注册资本：1200万人民币
8. 核准日期：2019年12月26日
9. 营业期限自：1995年05月11日
10. 登记机关：枣庄市行政审批服务局
11. 登记状态：在营(开业)企业
12. 住所：山东省枣庄市薛城区陶庄镇上武穴村
13. 邮政编码：277011
14. 经营范围：机电维修、化工产品(不含危险品)、建筑材料销售：矿用机电材料配件、冲压弯头、阀门管件、薄片砂轮、矿用配件、高胶托轮、保温、耐火、阻燃、永暖管防腐材料销售；电线生产、加工、销售，电梯维修(载货电梯、自动扶梯、杂物电梯、乘客电梯)及销售(有效期以许可证为准)；塑料制品(不含国家产业政策禁止项目)、劳保用品生产、销售；房屋场地、设备租赁，模具制造、维修。以下限分支机构经营：汽油、柴油、机油、润滑油、变压器油、乳化油零售。(依法须经批准的项目、经相关部门批准后方可开

展经营活动)

## 二、公司治理及管理架构



## 三、通过产权市场转让企业产权和企业增资等情况 无

2022年7月29日

枣庄圣通供电工程技术有限公司