

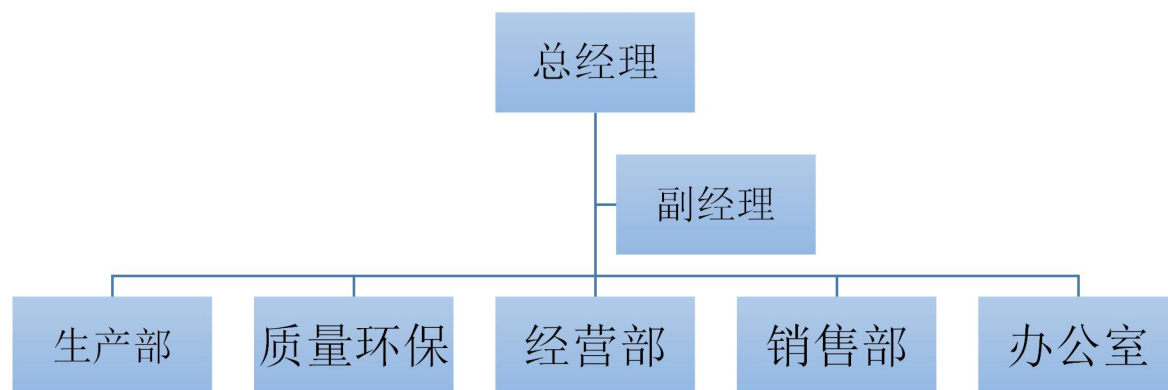
# 山东能源重装集团金源机械有限公司 2022 年度中期财务等重大信息公告

本公司保证本公告内容不存在任何虚假记载、误导性陈述或者重大遗漏，并对其内容的真实性、准确性和完整性承担个别及连带责任。

## 一、公司基本情况

1. 统一社会信用代码：913704007544676009
2. 企业名称：山东能源重装集团金源机械有限公司
3. 注册号：
4. 法定代表人：王学忠
5. 类型：有限责任公司(非自然人投资或控股的法人独资)
6. 成立日期：2003年09月02日
7. 注册资本：500万人民币
8. 核准日期：2022年04月13日
9. 营业期限自：2003年09月02日
10. 登记机关：枣庄高新技术产业开发区市场监督管理局
11. 登记状态：在营（开业）企业
12. 住所：山东省枣庄高新区广润路706号
13. 邮政编码：277100
14. 经营范围：模锻、胶带、机械、矿用立柱、千斤顶加工；矿用设备设计、加工、安装；提升运输设备（不含起重设备）、洗煤制作成套设备、机电设备及配件制造、安装、修理、销售；煤炭、机电产品、金属制品、木材及制品、化工产品（不含化学危险品）、钢材、建材、五金、劳保用品、矿用圆环链、锚杆、金属支架、刮板、水泥链、橡塑制品销售；房屋、设备租赁；经营进出口业务。

## 二、公司治理及管理架构



## 三、通过产权市场转让企业产权和企业增资等情况 无

山东能源重装集团金源机械有限公司

2022年7月29日