

# 新源供热 2021 年半年信息公告

## 一、企业基本情况

### （一）公司基本信息

1. 企业名称：杭锦旗新源供热有限责任公司。

2. 统一社会信用代码：91150625676921803H。

3. 办公地址：内蒙古自治区鄂尔多斯市杭锦旗锡尼镇滨河路东北 3 公里，邮政编码 017400。

4. 注册地址：内蒙古自治区鄂尔多斯市杭锦旗锡尼镇杭锦西街南。

5. 企业联系电话：0477-6629076。

6. 企业经营状态：在营。

7. 企业主营业务活动：热力供应。

### （二）公司简介

杭锦旗新源供热有限责任公司是山东能源集团内蒙古盛鲁能化有限公司的全资子公司，成立于 2013 年 10 月，注册资金 1.6 亿元，公司位于杭锦旗锡尼镇北约 3.5 公里，南距 109 国道 2 公里，东距荣乌高速 28 公里，交通便利，地理位置优越。新源供热现有 3 台 100T/h 热水锅炉，70 座换热站，地下主管网 42 公里，热源厂占地面积 113.66 亩，固定资产 3 亿元，在册员工 51 人，担负杭锦旗锡尼镇城区 263 万 m<sup>2</sup> 的供暖任务。根据杭

锦旗“十四五”规划、农牧民回迁、旧城区改造规划，预计到2025年供热面积将达到280万m<sup>2</sup>。新源供热以“保民生、促发展”为己任，倡导高标准、高服务的管理理念，用责任和奉献担当起温暖使者的重任，全力保障热网安全、稳定运行。实行24小时供热值班制度，义务为用户提供上门检查、排气、测温等供热服务，建立了24小时客户服务专线及标准化收费服务站，为用户提供快捷优质的供热服务，经过不懈努力，城区室温常年合格率达到99%，服务工作及时率达到100%，群众满意率达到99%，成为鄂尔多斯市具有较大影响力的供热企业。

### （三）公司治理及管理架构

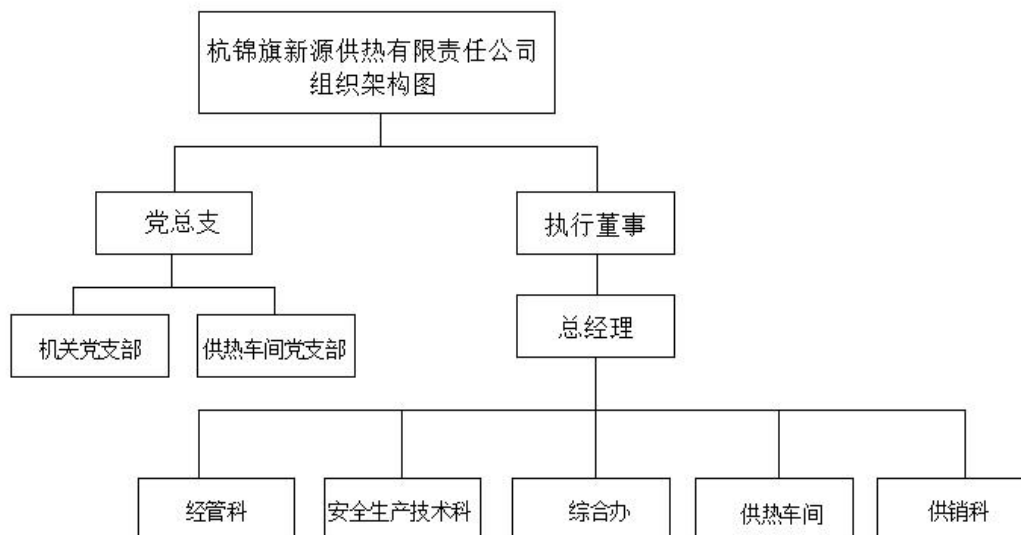
#### 公司治理

1. 党总支，截至2021年6月底，新源供热党总支委员有2位同志，即党总支委员、书记贺金水，党总支委员、纪检员仝传良。

2. 按照《公司章程》规定，设1名执行董事，由贺金水担任。

3. 经理层，按照《公司章程》规定，公司设总经理1名，截至2021年6月底，新源供热经理层有1位同志，即总经理张建军。

#### 公司管理架构



## 二、主要会计数据和财务指标

### 2021 年上半年主要数据公开

单位：万元

项目	完成情况	备注
营业收入	4674.32	
利润总额	324.46	
净利润	335.66	
应交税费总额	137.87	
资产总额	23321.83	
负债总额	6118.75	
所有者权益	17203.08	

## 三、重大事项

按照盛鲁能化非主业清理要求，杭锦旗新源供热有限责任公

司 100%国有产权实施股权转让。2021 年 3 月 31 日，收到山东省产权交易中心《产权交易挂牌公告结果通知》，鄂尔多斯汾渭清洁能源有限责任公司作为受让方摘牌。

#### **四、对外大额捐赠、赞助情况**

无。

#### **五、人才引进、职工招聘、职工培训等人才队伍建设情况**

2021 年上半年没有引进人才和新招聘职工。