

# 盛鲁能化 2021 年三季度信息公告

## 一、企业基本情况

### (一) 公司基本信息

1. 企业名称：山东能源集团内蒙古盛鲁能化有限公司。

2. 统一社会信用代码：91150600585189768E。

3. 办公地址：内蒙古自治区鄂尔多斯市康巴什新区信息大厦十层。邮政编码：017010。

4. 注册地址：内蒙古自治区鄂尔多斯市康巴什新区信息大厦十层。

5. 企业联系电话：0477-8125222。

6. 企业电子邮箱：slnhzhhb@126.com。

7. 企业网址：<http://slnh.shandong-energy.com>。

8. 企业经营状态：在营。

9. 企业主营业务活动：对能源化工行业的投资与管理；新能源、电力开发、建设、运营。

10. 股东发起人出资情况：山东能源集团有限公司，认缴出资额 196000 万元，持股比例：100%。

11. 企业投资信息或购买其他公司股权情况：

(1) 全资子公司（6家）：杭锦旗新源供热有限责任公司，山东能源内蒙古盛鲁售电有限公司，山东能源盛鲁能化阿拉善盟新能源有限公司，山东能源盛鲁能化鄂尔多斯市新能源有限

公司，山东能源集团灵台火力发电有限公司，山东能源集团灵台盛鲁新能源有限公司。

(2) 控股公司（1家）：山东能源内蒙古盛鲁电力有限公司。

## （二）公司简介

山东能源集团内蒙古盛鲁能化有限公司是山东能源集团在内蒙古的区域化公司，负责所有项目的服务、协调、监督、保障。目前，山东能源集团在内蒙古共有煤矿 18 对，煤转化项目 14 个、其它配套项目 3 个，分布于鄂尔多斯、锡林郭勒、呼伦贝尔等地区，涉及煤炭、煤化工、电力、新能源、智能制造等多个产业，权属企业被鄂尔多斯市委、市政府确定为全市煤矿生态建设的样板工程，并被列为鄂尔多斯市重点培育的 27 家“双百亿”企业之一。公司坚持“安全发展、绿色发展、内涵发展、转型发展、跨越发展”的理念，以传统产业精细化、主导产业链条化、新兴产业高端化为导向，认真落实自治区党委、政府相关产业政策，推动“蒙电入鲁”“陇电入鲁”煤电基地和“煤电一体化产业链”建设，大力实施传统资源产业转型、功能性产业升级、新兴产业培育“三大工程”，按照“转型发展、产业升级”战略部署，以打造电力及新能源产业板块的主体企业为目标，不断培育发展新动力，科学优化产业布局，积极构建形成了以煤电、新能源、现代电力服务为一体的“活力”产业支撑板块，逐步形成了产业布局合理、发展前景光明、资源优

势明显、运营规范高效的现代化一流新能源企业，为助推产业发展、振兴内蒙古经济做出贡献。

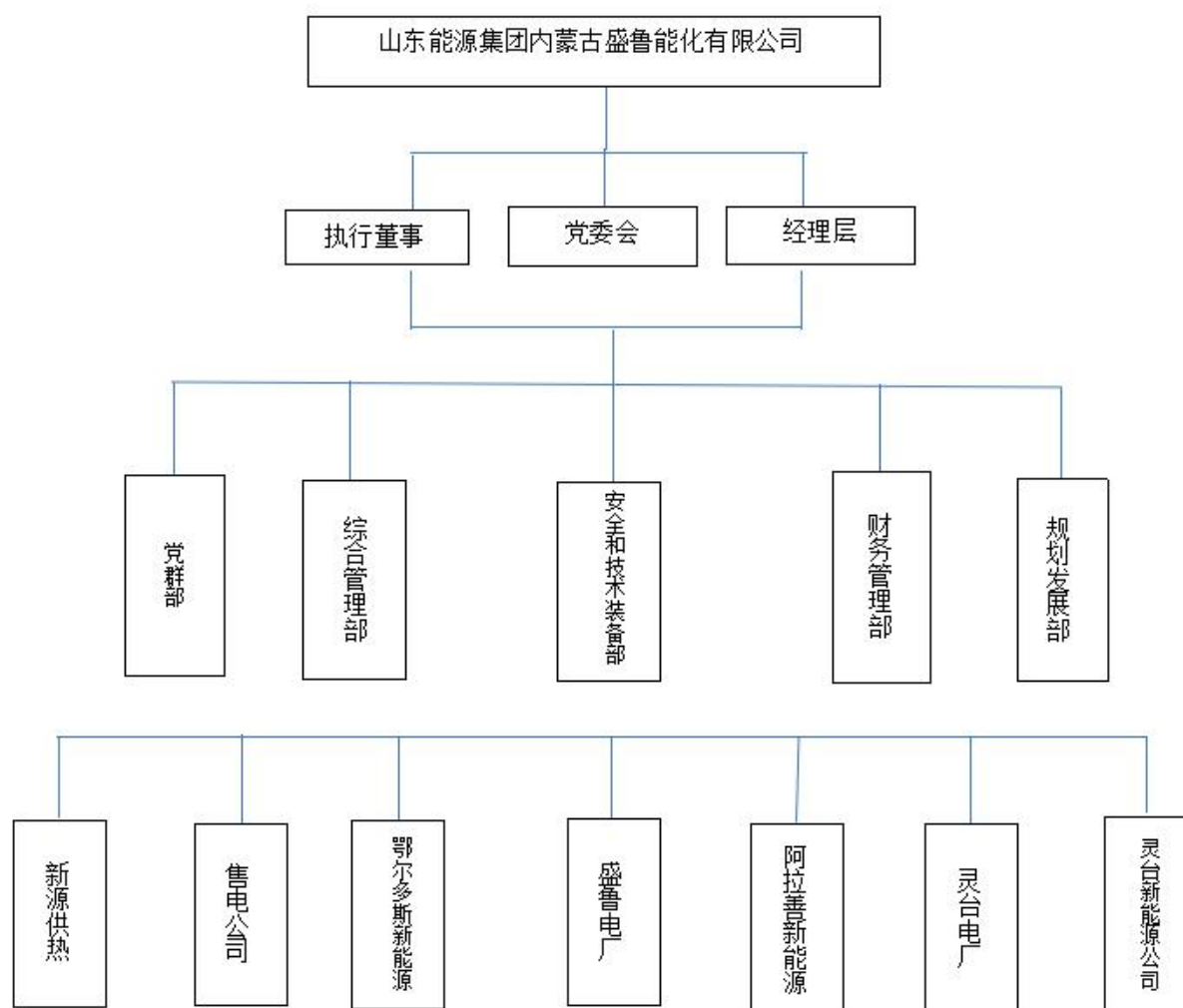
### （三）公司治理及管理架构

1. 党委会，截至 2021 年 9 月底，党委委员有 5 位同志，即党委委员、书记邸建友，党委委员、副书记贾安刚，党委委员、副书记、纪委书记、工会主席刘志君，党委委员孙彦峰，党委委员李宁。

2. 按照股东设置，截至 2021 年 9 月底，盛鲁能化公司未设董事会，仅配备执行董事一名，即执行董事邸建友。

3. 经理层，截至 2021 年 9 月底，盛鲁能化经理层有 4 位同志，即：总经理贾安刚，副总经理、安全总监孙彦峰，副总经理李宁，财务总监梁高峰。

## 山东能源集团内蒙古盛鲁能化有限公司组织机构图



## 二、主要会计数据和财务指标

### 前三季度主要数据公开

单位:万元

项目	完成情况	备注
营业收入	200712.26	
利润总额	-30443.62	
净利润	-30535.96	
应交税费总额	10246.38	
资产总额	700340.39	
负债总额	530078.35	
所有者权益	170262.04	

## 三、重大事项

按照国资委非主业清理要求，退出不属于公司主业、盈利能力差、无发展前景的供热产业，对权属单位杭锦旗新源供热有限责任公司 100%国有产权实施股权转让。2021 年 3 月 31 日，收到山东省产权交易中心《产权交易挂牌公告结果通知》，鄂尔多斯汾渭清洁能源有限责任公司作为受让方摘牌。

## 四、对外大额捐赠、赞助情况

无。

## 五、人才引进、职工招聘、职工培训等人才队伍建设情况

社会招聘 49 人、能源集团内部调入 13 人、校园招聘 100 人。