

灵台电厂 2021 年度信息公告

一、企业基本情况

(一) 公司基本信息

1. 公司名称：山东能源集团灵台火力发电有限公司。
2. 统一社会信用代码：91620822MA74H2EF3C。
3. 办公地址：甘肃省平凉市灵台县西城大道 2 号创业就业实训大楼 6 楼。
4. 注册地址：甘肃省平凉市灵台县。
5. 成立时间：2020 年 5 月 25 日。
6. 联系电话：0933-5999599。
7. 经营状态：在营。
8. 公司类型：有限责任公司（非自然人投资或控股的法人独资）。
9. 经营范围：电力生产（依法须经批准的项目、经相关部门批准后方可开展经营活动）。

(二) 公司简介

山东能源集团灵台火力发电有限公司(以下简称“灵台电厂”)于 2020 年 5 月 25 日注册成立, 2021 年 12 月 1 日, 正式取得甘肃省发改委核准文件, 核准名称为“陇东至山东特高压直流输电工程配套扩容升级山东能源灵台 2×1000 兆瓦调峰煤电项目”, 项目注册资本金 1 亿元, 项目厂址位于甘肃平凉市灵台县东侧的工业

园区内，主要从事电力生产业务，是山东能源集团内蒙古盛鲁能化有限公司在甘肃省投资建设的大型百万千瓦级电厂。

项目占地总面积约 1560 亩，规划建设 4X1000MW 发电机组，一期工程建设 2X1000MW 超超临界间接空冷燃煤发电机组，同步建设脱硫脱硝设施、高效除尘设施、配套灰渣场和铁路专用线，污染物按照“超净排放”设计。项目投产后灵台电厂年发电量约 100 亿千瓦时，年耗煤量约 414 万吨，项目总投资 798230 万元，计划于“十四五”期间建成投产，截止到 2021 年底，在册人员 52 人。

灵台电厂充分依托陇东煤电基地资源优势 and “陇电入鲁”受端市场优势，坚持高起点谋划、高标准定位、高质量推进，围绕建设“安全稳定、绿色低碳、灵活高效、科学智能、和谐友好”的“智慧化电厂”目标，努力将项目打造成为安全工程、精品工程、示范工程、效益工程、绿色工程、窗口工程，确保早日建成投运，承担起助力两省跨区域合作交流、保障山东电力供应的重任，助力山东能源集团内蒙古盛鲁能化有限公司打造成为清洁能源供应商和一流能源企业，更好地助推平凉市和灵台县地方经济发展。

进入新时代，灵台电厂将秉承国家西部大开发和能源产业政策改革战略的要求，采用“风光火储”一体化建设，实现煤炭资源就地转化和风、光资源高效开发利用，为促进当地煤炭、电力行业协同发展、增强区域经济实力、增加地方财税收入和就业机会作出积极贡献。

(三) 公司治理及管理架构

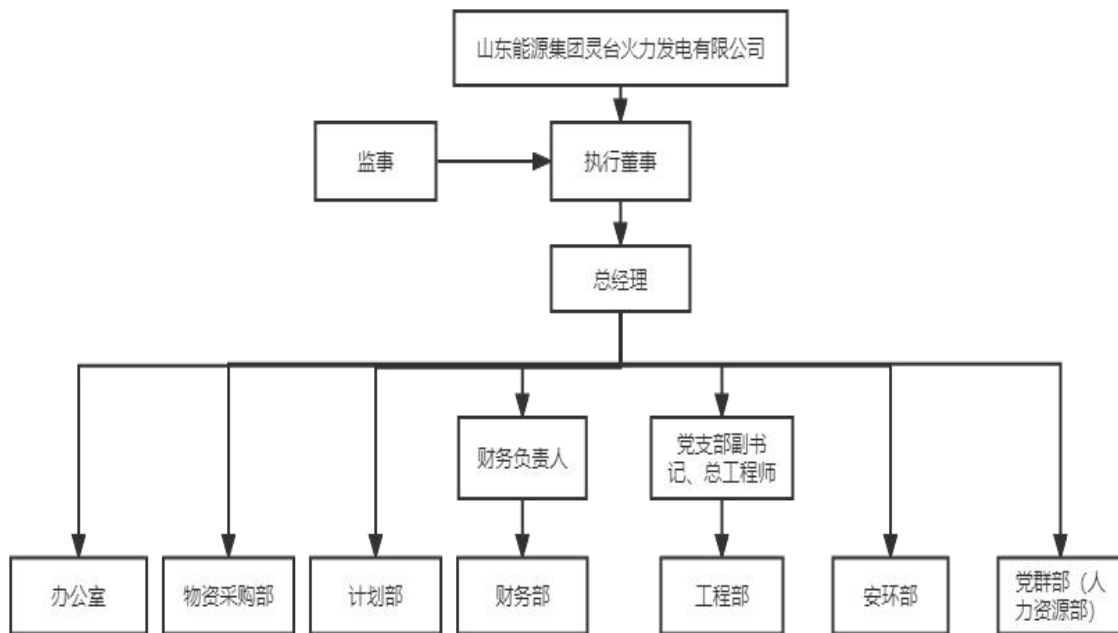
1. 设党支部副书记 1 名，即党支部副书记李国峰。

2. 设执行董事 1 名，即执行董事贾安刚。

3. 经理层：按照公司章程，公司设置总经理 1 名，财务负责人 1 名，总工程师 1 名。截至 2021 年 12 月底，公司经理层 3 名同志，即总经理李建新，总工程师李国峰，财务负责人王东（兼）。

4. 监事会：按照公司章程，公司不设监事会，设监事 1 人（监事于金亮）

山东能源集团灵台火力发电有限公司建设期机构设置按“六部一室”设置，即：工程部、安环部、计划部、物资采购部、财务部、党群部（人力资源部）、办公室。



二、主要会计数据和财务指标

截止 2021 年 12 月底主要财务数据

单位:万元

项目	完成情况	备注
营业收入	-	
利润总额	-	
净利润	-	
应交税费总额	-	
资产总额	1982.42	
负债总额	182.42	
所有者权益	1800.00	

三、财务会计报告和审计报告摘要

(一) 财务审计报告摘要

灵台电厂财务报表以持续经营假设为基础,根据实际发生的交易和事项,按照财政部于 2006 年 2 月 15 日及以后颁布《企业会计准则—基本准则》和各项具体会计准则、企业会计准则应用指南、企业会计准则解释及其他相关规定(以下合称“企业会计准则”)的披露规定编制。灵台电厂自本报告期末至少 12 个月具备持续经营能力,无影响持续经营能力的重大事项。

1. 记账本位币

灵台电厂以人民币为记账本位币。

2. 记账基础和计价原则

灵台电厂会计核算以权责发生制为记账基础，本财务报表均以历史成本为计量基础。

(二) 审计报告的意见类型

本公司委托中天运会计师事务所（特殊普通合伙）对 2021 年度财务决算报告进行了审计，出具了标准无保留意见的审计报告。

四、年度重大事项

无。

五、对外大额捐赠、赞助情况

无。

六、人才引进、职工招聘、职工培训等人才队伍建设情况

2021 年，社会招聘 8 人，调入 2 人，招聘 2021 年应届毕业大学生 34 人。公司委派 22 名人员到盛鲁电厂发电运行部现场培训，培训内容是运行集控岗位实习，运行辅控岗位实习，运行专工岗位实习，运行人员实习。