

新源供热 2022 年二季度信息公告

一、企业基本情况

（一）公司基本信息

1. 企业名称：杭锦旗新源供热有限责任公司

2. 统一社会信用代码：91150625676921803H

3. 办公地址：内蒙古自治区鄂尔多斯市杭锦旗锡尼镇滨河路东北 3 公里，邮政编码 017400

4. 注册地址：内蒙古自治区鄂尔多斯市杭锦旗锡尼镇杭锦西街南

5. 企业联系电话：0477-6629076

6. 企业经营状态：在营

7. 企业主营业务活动：热力供应

（二）公司简介

杭锦旗新源供热有限责任公司（以下简称“新源供热”）是山东能源集团内蒙古盛鲁能化有限公司于 2013 年 10 月收购的全资子公司，注册资本金 1.6 亿元，公司位于杭锦旗锡尼镇北约 3.5 公里，南距 109 国道 2 公里，东距荣乌高速 28 公里，交通便利，地理位置优越。新源供热现有 3 台 100T/h 热水锅炉，70 座换热站，地下主管网 42 公里，热源厂占地面积 113.66 亩，固定资产 3 亿元，在册员工 51 人，担负杭锦旗锡尼镇城区 263

万m²（截止 2022 年 6 月底）的供暖任务。新源供热以“保民生、促发展”为己任，倡导高标准、高服务的管理理念，用责任和奉献担当起温暖使者的重任，全力保障热网安全、稳定运行。实行 24 小时供热值班制度，义务为用户提供上门检查、排气、测温等供热服务，建立了 24 小时客户服务专线及标准化收费服务站，为用户提供快捷优质的供热服务，经过不懈努力，城区室温常年合格率达到 99%，群众满意率达到 99%。

（三）公司治理及管理架构

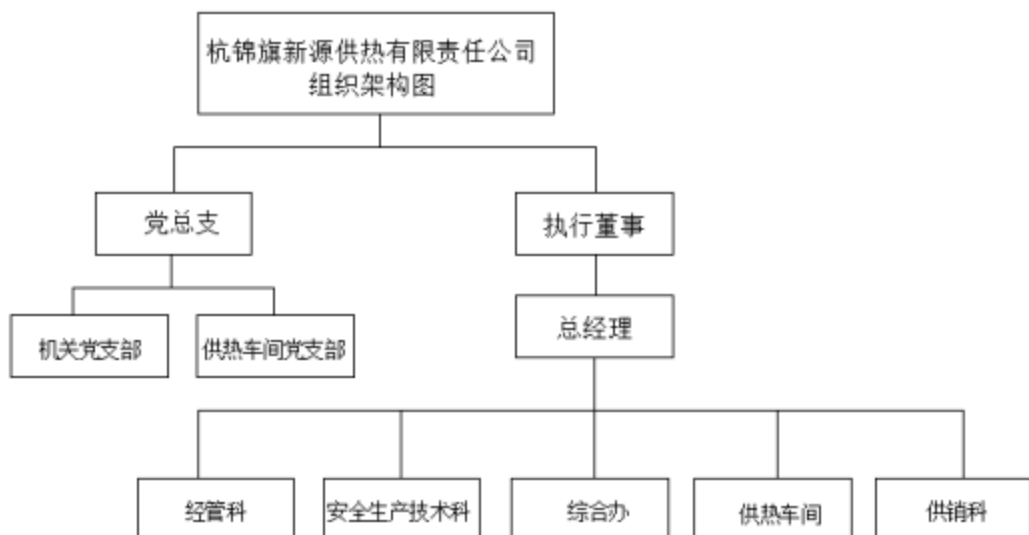
公司治理

1. 党总支，截至 2022 年 6 月底新源供热党总支委员有 2 位同志，即：党总支书记贺金水，党总支委员、纪检员仝传良。

2. 董事会，按照《公司章程》，公司不设董事会，设 1 名执行董事，由贺金水担任。

3. 经理层，按照《公司章程》，公司设总经理 1 名，截至 2022 年 6 月底，新源供热经理层有 1 位同志，即：总经理张建军。

公司管理架构



二、主要会计数据和财务指标

2022 年上半年主要数据公开

单位：万元

项目	完成情况	备注
营业收入	4499.97	
利润总额	-291.19	
净利润	-291.19	
应交税费总额	82.68	
资产总额	23139.2	
负债总额	7618.72	
所有者权益	15520.48	

三、重大事项

按照山东省国资委非主业清理要求，退出不属于公司主业的供热产业，新源供热 100%国有产权实施股权转让。2021 年 3 月 31 日，收到山东省产权交易中心《产权交易挂牌公告结果通知》，鄂尔多斯汾渭清洁能源有限责任公司作为受让方摘牌。

四、对外大额捐赠、赞助情况

无

五、人才引进、职工招聘、职工培训等人才队伍建设情况

2022 年上半年，累计开展职工业务技能内部培训 138 人次，通过培训机构开展司炉工外部培训 3 人。