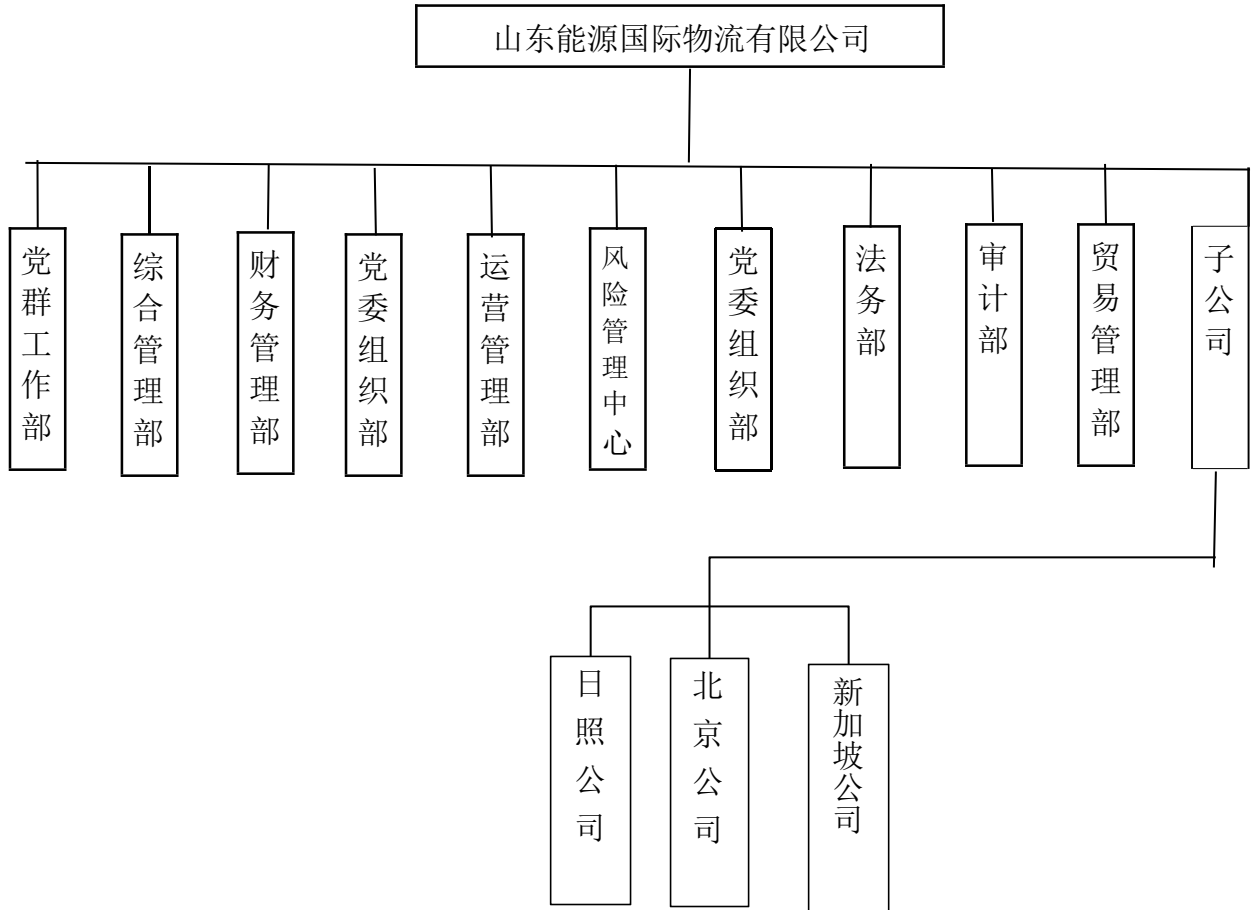


# 山东能源国际物流有限公司

## 2021年度企业信息公示报告

**企业名称：** 山东能源国际物流有限公司  
**统一社会信用代码：** 9137000058453059XA  
**邮政编码：** 250014  
**企业联系电话：** 0531-62355216  
**股东：** 山东能源集团有限公司  
**认缴出资额：** 30000万元人民币  
**认缴出资时间：** 2011年12月1日、2012年10月29日  
**实缴出资额：** 30000万元人民币  
**实缴出资时间：** 2011年12月1日、2012年10月29日  
**企业通信地址：** 山东省济南市高新区新泺大街1166号奥盛大厦1号楼1702室  
**经营范围：** 粮食收购；煤炭批发，生铁、矿石、矿粉、矿砂、焦炭、木材、燃料油、机械设备、电子产品、钢材及制品、金属材料、建筑材料、塑料制品、办公用品、化肥、农畜产品、化工产品（不含危险化学品）、木浆、造纸原材料、纸制品、润滑油、重油、沥青、水泥、橡胶及制品、马口铁、有色金属（不含国家专控类）销售；商品信息咨询、服务；商品及技术进出口业务；国际货运代理；能源、新能源技术开发；在法律法规规定范围内对外投资；企业管理咨询服务。（依法须经批准的项目，经相关部门批准后方可开展经营活动）。

组织架构图：



主管部门规定的其他事项：无

上级公司要求的其他事项：无