

山东能源国际贸易有限公司

2021年度企业信息公示报告

企业名称： 山东能源国际贸易有限公司

统一社会信用代码： 91370000584523576Y

邮政编码： 250014

企业联系电话： 0531-62355216

股东： 山东能源集团有限公司

认缴出资额： 30000万元人民币

认缴出资时间： 2011年10月17日、2013年12月20日

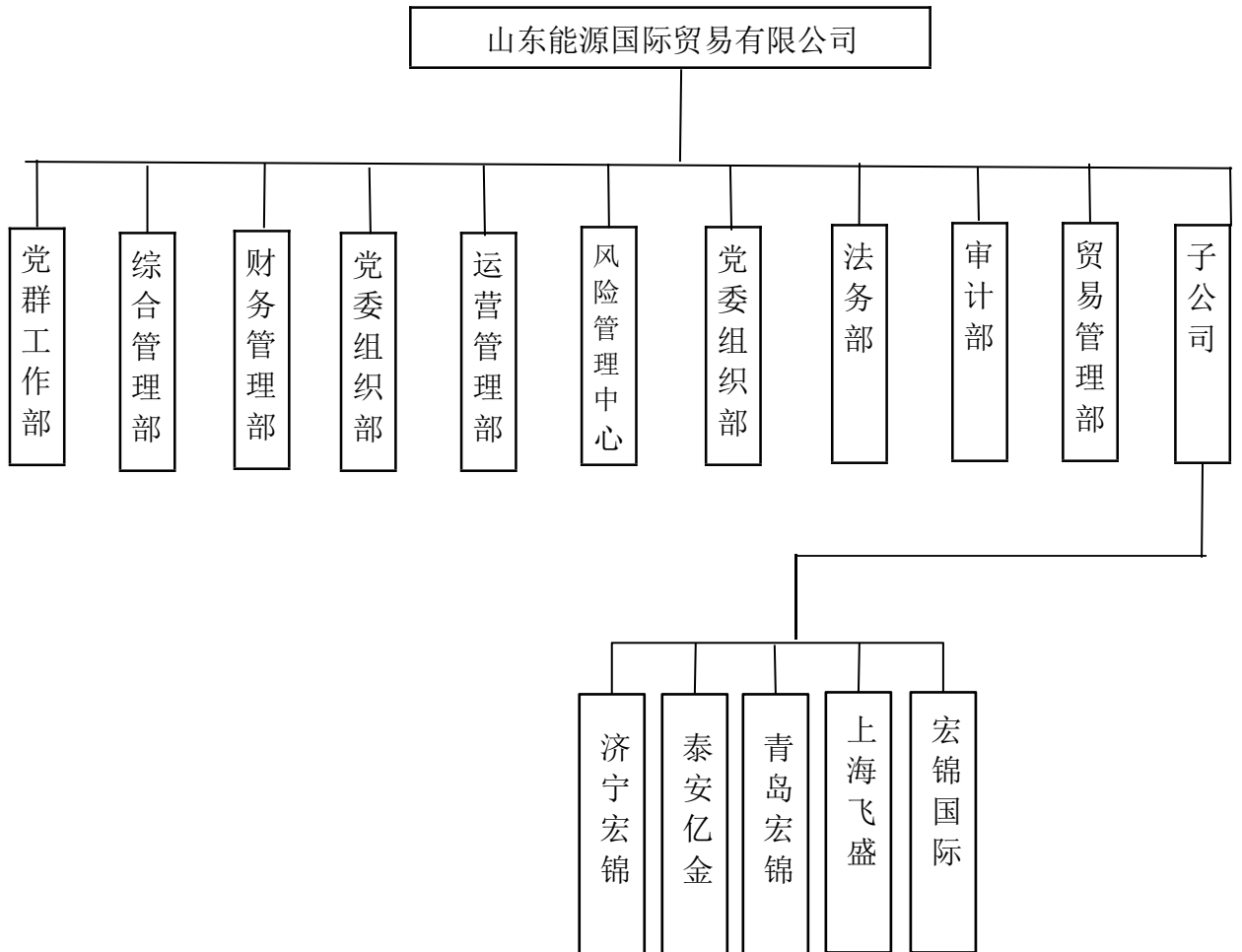
实缴出资额： 30000万元人民币

实缴出资时间： 2011年10月17日、2013年12月20日

企业通信地址： 山东省济南市经十路10777号山东能源大厦

经营范围： 预包装食品兼散装食品的批发零售； 增值电信业务； 危险化学品批发； 金属材料及制品、机械设备、汽车（不含小轿车）、电子产品、机电产品、橡胶制品、电线电缆、润滑油、燃料油、沥青、渣油、液体石蜡、轴承、工矿产品设备及配件、机械模具、木材及建筑材料、照明设备、五金交电、日用品、粮食、初级农产品、煤炭及煤炭制品、化工原料及化工产品、生铁、铁矿石、铁精粉、焦炭、焦粉、煤焦油、重油、金银制品、基础油销售； 机械维修； 进出口业务； 国际货运代理及报关代理业务； 物流及工矿设备技术咨询； 新能源技术开发； 仓储（不含化学危险品）； 设备租赁； 对外投资， 企业管理咨询服务。

组织架构图：



主管部门规定的其他事项：无

上级公司要求的其他事项：无