

# 山能国际物流（北京）有限公司 2021年度企业信息公示报告

企业名称：山能国际物流（北京）有限公司

统一社会信用代码：91110101097941981U

邮政编码：100000

企业联系电话：010-87827660

股东：山东能源国际物流有限公司

认缴出资额：2000 万元人民币

认缴出资时间：2014 年 03 月 28 日

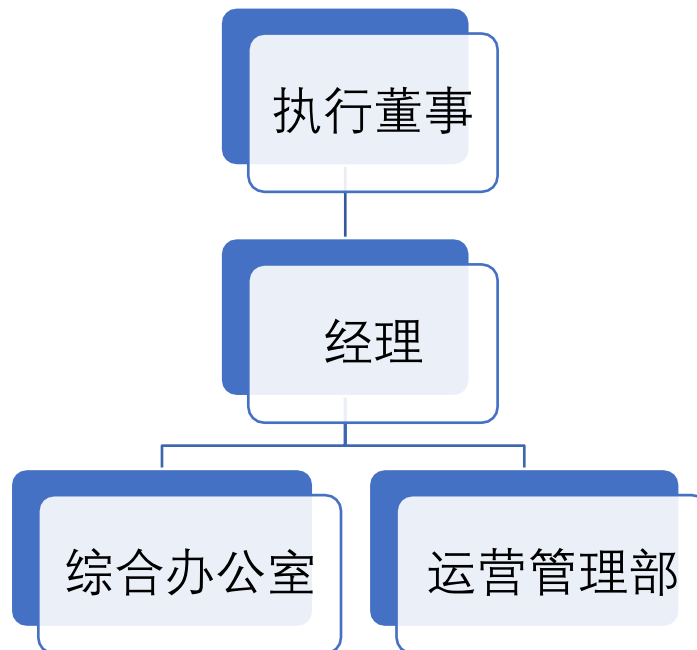
实缴出资额：2000 万元人民币

实缴出资时间：2014 年 10 月 10 日

企业通信地址：北京市丰台区北京南站路 2 号供销弘泰大厦1层101

经营范围：道路货物运输；销售煤炭（不在北京地区开展实物煤的交易，储运活动）、金属矿石、建筑材料（不得从事实体店铺经营）、机械设备、电子产品、五金产品（不得从事实体店铺经营、不含电动自行车）、化工产品（不含危险化学品）、金属材料、塑料制品、办公用品、新鲜水果、新鲜蔬菜；经济信息咨询；货运代理；货物进出口、技术进出口、代理进出口。

管理架构图：



主管部门规定的其他事项：无

上级公司要求的其他事项：无