

日照山能国际物流有限公司

2022 年中期企业信息公示报告

企业名称：日照山能国际物流有限公司

统一社会信用代码：91371100053444457T

邮政编码：276800

企业联系电话：0633-8559606

股东：山东能源国际物流有限公司

认缴出资额：10000 万元人民币

认缴出资时间：2012 年 09 月 18 日

实缴出资额：10000 万元人民币

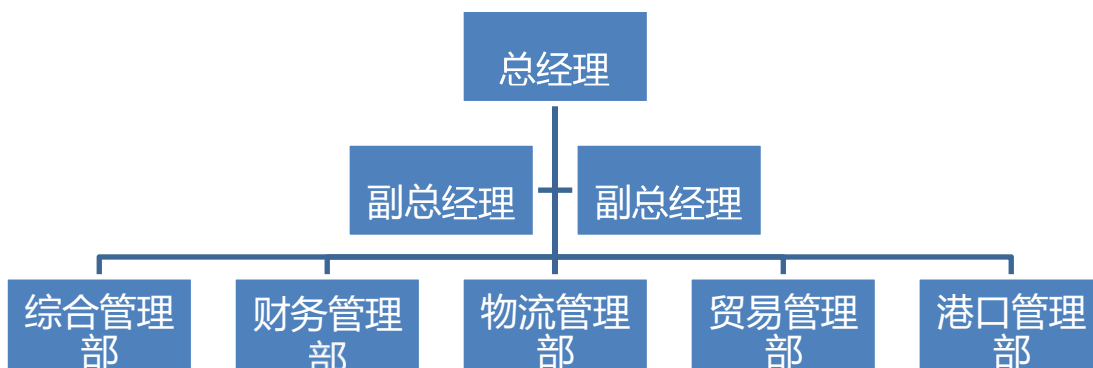
实缴出资时间：2012 年 09 月 18 日

企业通信地址：山东省日照市东港上海路北、海滨二路西（中盛国际商务港）001 幢
01 单元 01-2901 号

经营范围：一般项目：煤炭及制品销售；国内货物运输代理；国内船舶代理；金属矿石销售；金属材料销售；化工产品销售（不含许可类化工产品）；信息技术咨询服务；塑料制品销售；电子产品销售；机械设备销售；五金产品批发；建筑材料销售；五金产品零售；办公用品销售；农产品的生产、销售、加工、运输、贮藏及其他相关服务；木

材销售；金银制品销售；石油制品销售（不含危险化学品）（除依法须经批准的项目外，凭营业执照依法自主开展经营活动）许可项目：危险化学品经营；道路货物运输（不含危险货物）；省际普通货船运输、省内船舶运输（依法须经批准的项目，经相关部门批准后方可开展经营活动，具体经营项目以审批结果为准）

组织架构图：



主管部门规定的其他事项：无