

枣矿物产集团有限公司

2021年度企业信息公示报告

企业名称：枣矿物产集团有限公司

统一社会信用代码：91310115MA1K3X0C1B

邮政编码：200126

企业联系电话：021-60791889

股东：枣庄（矿业）集团有限公司

认缴出资额：100,000万元

认缴出资时间：2027年10月20日

实缴出资额：100,000万元

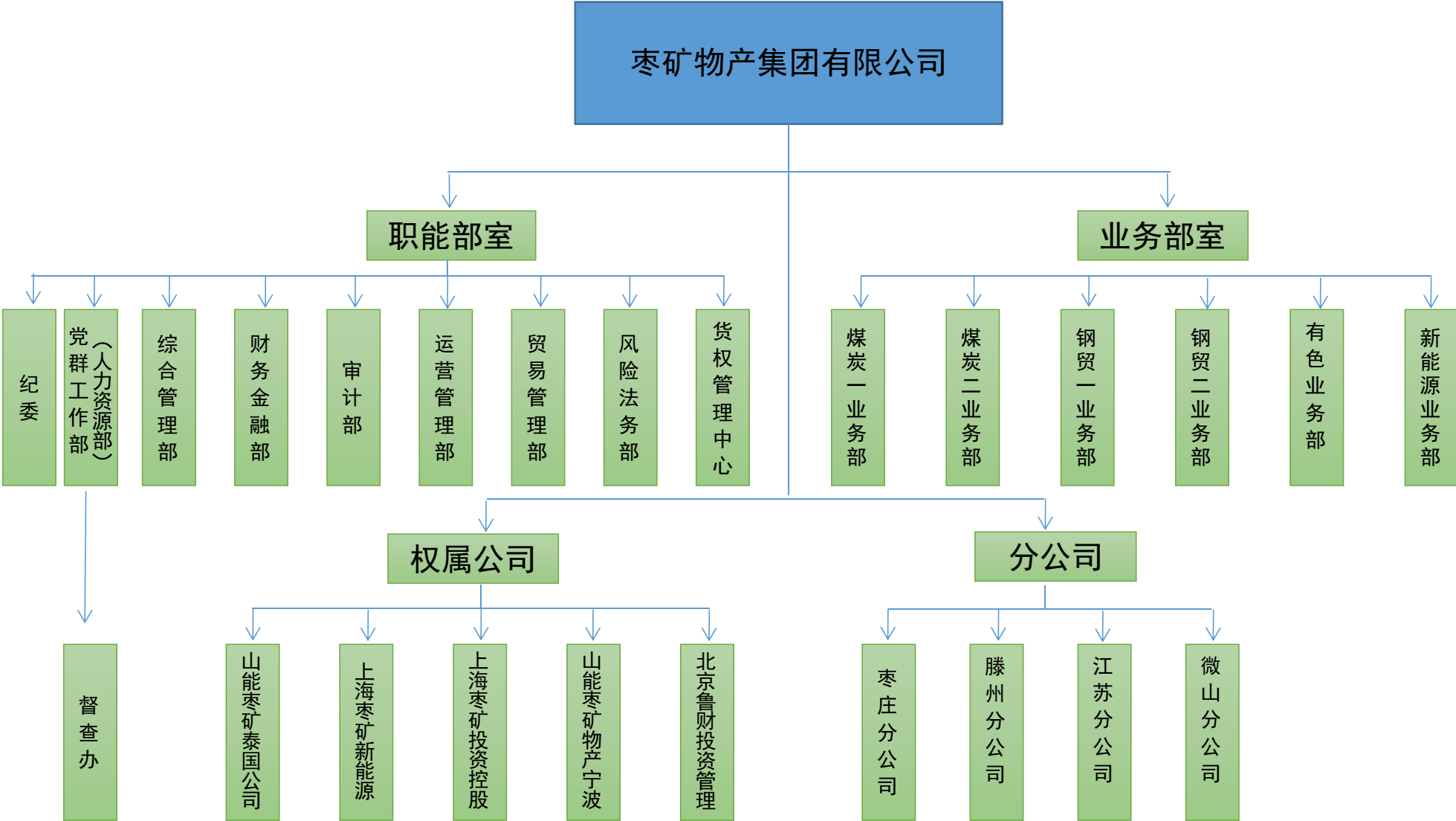
实缴出资时间：2027年10月20日

企业通信地址：上海市浦东新区耀元路58号中农投大厦3号楼

1902-1903

经营范围：矿产品（除专控）、橡塑制品、金属材料、机械设备、机电产品、建筑装饰材料、化工原料及产品（除危险化学品、监控化学品、民用爆炸物品、易制毒化学品）、家用电器、木材、劳防用品、计算机及辅助设备、电子产品、五金交电、日用百货、食用农产品、化肥、饲料、纸制品、燃料油（除危险化学品）、汽车、纺织原料及产品、金银制品的销售，煤炭经营，从事货物及技术的进出口业务，住房租赁经营、仓储（除危险品），货物装卸服务。

枣矿物产集团有限公司组织结构图



主管部门规定的其他事项：无

上级公司要求的其他事项：无