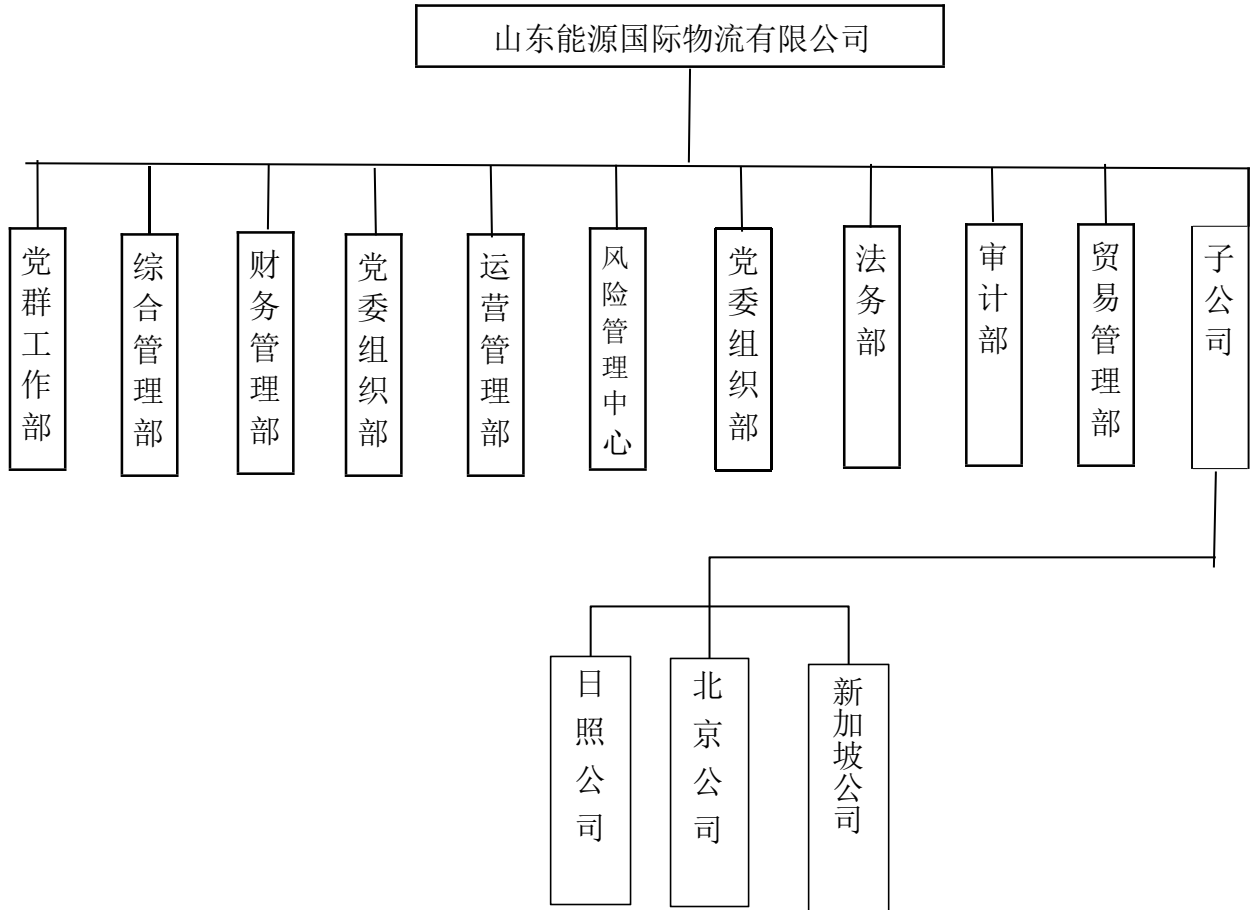


山东能源国际物流有限公司

2022年度中期企业信息公示报告

企业名称： 山东能源国际物流有限公司
统一社会信用代码： 9137000058453059XA
邮政编码： 250014
企业联系电话： 0531-62355216
股东： 山东能源集团有限公司
认缴出资额： 30000万元人民币
认缴出资时间： 2011年12月1日、2012年10月29日
实缴出资额： 30000万元人民币
实缴出资时间： 2011年12月1日、2012年10月29日
企业通信地址： 山东省济南市高新区新泺大街1166号奥盛大厦1号楼1702室
经营范围： 粮食收购；煤炭批发，生铁、矿石、矿粉、矿砂、焦炭、木材、燃料油、机械设备、电子产品、钢材及制品、金属材料、建筑材料、塑料制品、办公用品、化肥、农畜产品、化工产品（不含危险化学品）、木浆、造纸原材料、纸制品、润滑油、重油、沥青、水泥、橡胶及制品、马口铁、有色金属（不含国家专控类）销售；商品信息咨询、服务；商品及技术进出口业务；国际货运代理；能源、新能源技术开发；在法律法规规定范围内对外投资；企业管理咨询服务。（依法须经批准的项目，经相关部门批准后方可开展经营活动）。

组织架构图：



主管部门规定的其他事项：无