

# 山东能源重装集团骏马电机制造有限公司

## 2021 年度信息公开

### 一、企业基本情况

山东能源重装集团骏马电机制造有限公司（以下简称骏马公司）成立于 2006 年 10 月，注册资本为人民币 2000 万元，是由集团公司与宁夏西北骏马电机制造股份有限公司共同出资设立的有限责任公司。公司拥有各类生产设备 70 余台（套），年生产能力 10 万千瓦。主要生产输送机（刮板运输机、皮带运输机）、采煤机（截割部电机）及类似工矿条件等而配套的三相异步电动机。产品已取得了防爆电气设备防爆合格证和矿用产品安全标志办公室核发的安全标志证书及国家 3C 强制认证证书。电机定子本体使用新型环保绝缘漆，通过 VPI 真空浸漆设备浸漆后，电机可完全适应煤矿井下高温潮湿的工作环境，电机可以在海拔不超过 1000m、环境温度不超过 40℃的煤矿井下或有爆炸性气体或粉尘的环境中连续使用。公司产品远销山西、陕西、内蒙、新疆、贵州、重庆等地，深受用户的青睐。

注册资本：2000 万元

股东及出资信息：宁夏西北骏马电机制造股份有限公司出资 1000 万元；山东能源重型装备制造集团有限责任公司出资 1000 万元。

住所：新泰市东都镇西都村

经营范围：矿用电机制造、销售；非标准设备加工、制造、销售；矿用设备及电器的维修、安装；矿用机械设备及配件、电器开关、防爆电器、环保设备、变压器及配件、矿用可移动式救生舱及矿用避难铜室的销售；矿用设备租赁；货物及技术进出口业务；废旧金属回收、销售。（依法须经批准的项目。经相关部门批准后方可开展经营活动）

## 二、公司治理及管理架构情况

### （一）公司治理架构

#### 1. 支委会：

党支部书记 杨强

组织委员 张鹏

纪检委员 李宁

宣传委员 李延峰

生活委员 张毅

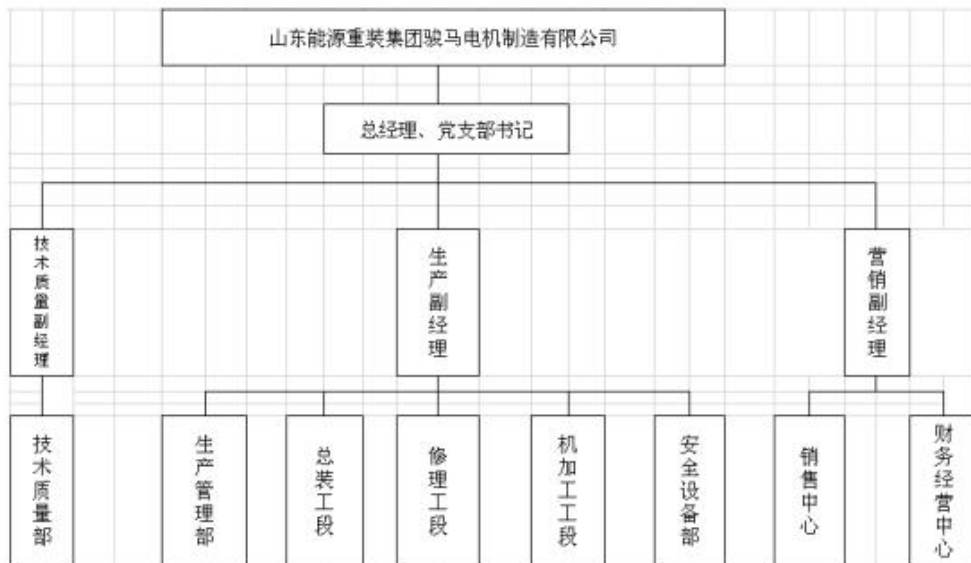
#### 2. 经理层：

经理 李宁

副经理 张鹏

副经理 王猛

### （二）公司管理架构



### 三、社会责任

#### 1. 人才引进、职工招聘、职工培训等人才队伍建设情况

2021年，招聘1名研究生人才提高了企业的综合技术水平，促进企业高质量发展，职工培训率100%。

#### 2. 社保缴纳情况

2021年末，新汶分公司共有在册人员128人，劳动合同签订人数128人，劳动合同签订率100%，社保参保率100%。

#### 3. 专业技术通道、技能通道人员聘用情况

2021年末，取得职业技能等级的共7人，其中技师7人。

#### 4. 年度内发生的重大事项及对企业的影响。

无。

### 四、通过产权市场转让企业产权和企业增资等信息。

无。

山东能源重装集团骏马电机制造有限公司

2022年1月10日